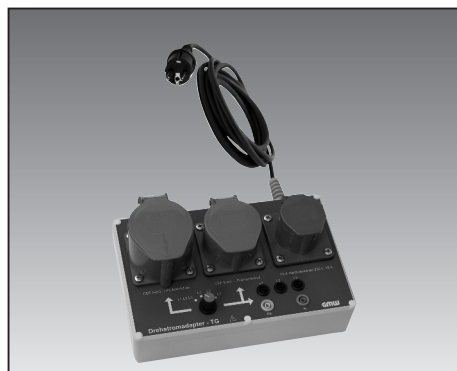


## TG basic 1



TG basic 1



Třífázový adaptér TGP

### Údaje pro objednávku:

TG basic 1	GW.6300000000
TG basic 2	GW.6300000010
TG basic 3	GW.6300000020
Příslušenství	
Pasivní třífázový adaptér TGP	GW.7920018690
Adaptér pro prodlužovací kabely	GW.7920018680
Nabíječka pro NiMH	GW.7910086151

### Součást dodávky:

TG basic dle výběru	1 ks
Měřicí kabel	1 ks
Připojovací kabel IEC, 0,5 m	1 ks
Krokosvorka	1 ks
Měřicí hrot	1 ks
Ochranné pouzdro	1 ks
Baterie 1,5 V	6 ks
Návod k obsluze	1 ks

### Charakteristika

- Univerzální multitester pro revize mobilních elektrických zařízení dle: ČSN 33 1600 ed. 2, DIN VDE 0701– 0702
- Bateriové napájení
- Rychlé měření díky automatickému měření v sekvenci:
- Odpor ochranného vodiče – Izolační odpor – Unikající proud
- Intuitivní ovládání a rychlé vyhodnocení měření – Test OK, Test NO OK
- Měření odporu ochranného vodiče proudem > 200 mA
- Měření izolačních odporů do 20,00 M napětím 500 V
- Měření náhradního unikajícího proudu v rozsahu 0,100 až 20,000 mA
- Měření prodlužovacích kabelů
- Měření napětí mezi vodiči L – N, L – PE, N – PE
- Grafický LC displej s nastavitelnou intenzitou podsvícení
- Zobrazení schéma zapojení
- Český firmware

#### TG basic 2 navíc:

- Dotykový proud pomocí externí sondy 2 k $\Omega$  v rozsahu 0,100 až 2,000 mA
- Měření izolačního odporu napětím 250 V DC
- Test proudového chrániče s indikací: Vyhovuje x Nevyhovuje

#### TG basic 3 navíc:

- Manuální měření
- Test proudového chrániče se zobrazením naměřené hodnoty
- Proud zátěže do hodnoty 20 A

#### Další funkce:

- Automatická kompenzace měřicích přívodů
- Tabulka mezních hodnot R<sub>pe</sub> v závislosti na délce vodiče PE
- Optická a akustická indikace
- Funkce automatického vypnutí přístroje Auto Power OFF

### Technická data

#### Zobrazení:

Grafický LC displej s rozlišením 160 x 104 bodů

#### Měření

##### Měření izolačního odporu R<sub>ISO</sub>

Měřicí rozsahy 0,1 ... 9,999 M $\Omega$  / 0,001 M $\Omega$   
10,00 ... 20,00 M $\Omega$  / 0,01 M $\Omega$

##### Odpor ochranného vodiče R<sub>PE</sub>

Měřicí rozsah 0,1 ... 2,000  $\Omega$  / 0,001  $\Omega$

##### Náhradní unikající proud I<sub>D</sub>

Měřicí rozsahy 0,1 ... 9,999 mA / 0,001 mA  
10,0 ... 20,00 mA / 0,01 mA

##### Měření napětí

Měřicí rozsah 50 ... 270 V / 1 V

##### Proud zátěže

1 mA ... 20 A

#### Všeobecná data

Provozní teplota

0 ... 40°C

Napájení

Baterie 6 x 1,5 V, IEC LR6 (AA)

Elektrická bezpečnost

CAT II / 300 V, ČSN EN 61010-1 / VDE0411

Krytí

IP40

Rozměry (DxŠxV)

270 x 110 x 50 mm

Hmotnost

800 g