

SVÍTILNA ECOLINE

LED 025



- > Velký rozsah provozních napětí
- > Integrované napájení
- > Duální tlačné svorky
- > Zapojení svítlen do řetězce (daisy chain)
- > Uchycení magnetem, šrouby nebo klípem
- > Dlouhá životnost a bezúdržbový provoz díky LED technologii

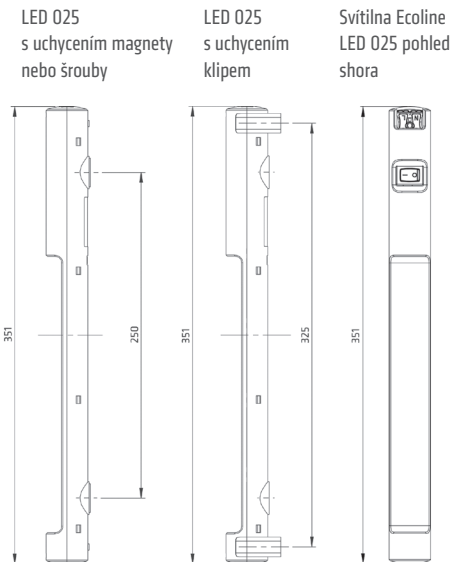
Svítilna řady LED 025 je vhodná pro všechny typy rozvaděčů a panelů, zvláště s omezeným prostorem. Svítlna má díky LED velmi dlouhou životnost. Tři různé možnosti upevnění poskytují větší flexibilitu pro instalaci. Ecoline série je zjednodušená verze standardu LED 025 svítlen a má duální tlačnou svorku pro připojení namísto konektorů. Je vhodná pro řetězení a umožňuje použít až 10 svítlen, které mohou být navzájem napojeny.



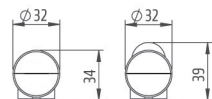
TECHNICKÉ ÚDAJE

Příkon	max. 4 W
Světelný tok	400 Lm při 120° (= 1.200 Lm při 360° nebo 95 W žárovka)
Světelný zdroj	LED, úhel záření 120°, světelná barva: denní světlo, teplota barvy: 6.000 až 7.000 K
Životnost	60.000 h při +20 °C (+68 °F)
Připojení	2-pólová duální tlačná svorka pro drát 2,5 mm ² (lankový vodič s izolací 1,5 mm ²)
Montáž	magnetem nebo šrouby (M5), klípem (M6), utahovací moment max. 2 Nm
Kryt	průhledný plast
Rozměry	viz. obrázky
Hmotnost	cca 0,2 kg
Provozní/Skladovací teplota	-40 až +60 °C (-40 až +140 °F) / -40 až +85 °C (-40 až +185 °F)
Provozní/Skladovací vlhkost	max. 90 % relativní vlhkosti (nekondenzační)
Stupeň krytí/Třída ochrany	IP20 / II (dvojitá izolace)

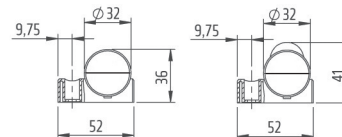
Možnosti montáže: Svítidla jsou k dispozici s magnetem pro snadné umístění v jakékoli ocelové skříni nebo rozvaděči. Základní model je LED 025 s upevněním šrouby. Klípkové držáky jsou výhradně určeny pro upevnění klípek LED 025 a mohou být umístěny kdekoli v skříni rozvaděče jednoduchým přišroubováním držáků do skříňové rozvaděče. Svítlna je uzamčena do klípkových držáků a lze ji otáčet v obou směrech, a to zajišťuje perfektní osvětlení uvnitř skříňové rozvaděče s celkovým úhlem natočení o 180°.



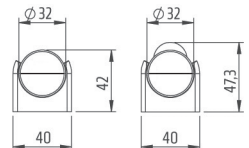
Boční pohled uchycení magnetem



Boční pohled uchycení šrouby



Boční pohled uchycení klípek



Obj. číslo (Uchycení magnetem)	Obj. číslo (Uchycení šrouby)	Obj. číslo (Uchycení klípek)	Provozní napětí	Spínač	Schválení		
02540.3-10	02540.3-11	02540.3-13	AC 100-240 V, 50/60 Hz (AC min. 90 V, AC max. 265 V) DC 90-110 V (min. DC 80 V, max. DC 125 V)	mechanický	VDE (REG.-Nr. E788) ¹	UL File No. E234324	CCC EAC
02541.3-10	02541.3-11	02541.3-13	AC 100-240 V, 50/60 Hz (AC min. 90 V, AC max. 265 V) DC 90-110 V (min. DC 80 V, max. DC 125 V)	pohybovým senzorem ²	VDE (REG.-Nr. E788) ¹	UL File No. E234324	CCC EAC
02542.3-10	02542.3-11	02542.3-13	AC 100-240 V, 50/60 Hz (AC min. 90 V, AC max. 265 V) DC 90-110 V (min. DC 80 V, max. DC 125 V)	žádný	VDE (REG.-Nr. E788) ¹	UL File No. E234324	CCC EAC
02540.1-10	02540.1-11	02540.1-13	DC 24-48 V (DC min. 20 V, DC max. 60 V)	mechanický	VDE (REG.-Nr. E788) ¹	UL File No. E234324	CCC EAC
02541.1-10	02541.1-11	02541.1-13	DC 24-48 V (DC min. 20 V, DC max. 60 V)	pohybovým senzorem ²	VDE (REG.-Nr. E788) ¹	UL File No. E234324	CCC EAC
02542.1-10	02542.1-11	02542.1-13	DC 24-48 V (DC min. 20 V, DC max. 60 V)	žádný	VDE (REG.-Nr. E788) ¹	UL File No. E234324	CCC EAC

¹ VDE osvědčení o shodě (REG.-Nr. E788); ² pevně nastavená doba svícení cca 5 minut

Upozornění: Svítlnu není dovoleno používat jako svítidlo k osvětlení bytových prostor.