

# Panel



## QUADRON® Panel - Pojistkové spodky pro NH pojistky

pro klasickou a prodlouženou verzi (PV)



**Pojistkový spodek NH pro fotovoltaiku, 1-pólový, s ochranou před nebezpečným dotykem, 1000 V AC / 1500 V DC**

Typ	Jmenovitý proud	Jmenovitá napětí	velikost	Hmotnost kg/100 ks	Kat. č.
oboustranně šroub M10	250 A	1500 V	NH 1XL	51,0	03290.000
oboustranně šroub M12 *	600 A		NH 2XL / 3L	106,0	03294.000

\* pro pojistky NH 2XL nebo NH 3L podle IEC 60269-6 s max. ztrátovým výkonem 100 W

**Pojistkový spodek NH pro fotovoltaiku, 1-pólový, s ochranou před nebezpečným dotykem, 1000 V AC / 1500 V DC**

Typ	Jmenovitý proud	Jmenovitá napětí	velikost	Hmotnost kg/100 ks	Kat. č.
přívod šroub M10, výstupní svorky přípojnice 2x 30 x 10	250 A	1500 V	NH 1XL	58,0	03289.000
přívod šroub M10, výstupní svorky přípojnice 2x 30 x 10, pro integrovanou montáž proudových transformátorů LEM HTA	250 A	1500 V	NH 1XL	63,0	03288.000
přívod šroub M10, výstupní svorky přípojnice 2x 40 x 10 *	600 A	1500 V	NH 2XL / 3L	110,0	03293.000

\* pro pojistky NH 2XL nebo NH 3L podle IEC 60269-6 s max. ztrátovým výkonem 100 W Informace o jmenovitých zatěžovacích činitelích s ohledem na proudovou kapacitu jsou k dispozici na vyžádání nebo na [www.woehner.com](http://www.woehner.com)

### Příslušenství

Typ	Hmotnost kg/100 ks	Kat. č.
kryt kontaktů pojistek *	1,5	79449.000

\* k zakrytí 1 pojistky jsou nutné 2 kusy

**Pojistkový spodek NH, vel. 00, verze s přepázkou**

Typ	Jmenovitý proud	Velikost	Počet pólů	Připojení mm²	Hmotnost kg/100 ks	Kat. č.
oboustranně šroub M8, bez přepážky	160 A	NH 00	1	70	12,6	03350.000
oboustranně šroub M8, 2 přepážky			3		45,7	03351.000
oboustranně třmenová svorka, bez přepážky			1		13,0	03354.000
oboustranně třmenová svorka, 2 přepážky			3		45,5	03355.000

**Pojistkový spodek NH, vel. 00 - 1 - 2 - 3, verze s ochranou před nebezpečným dotykem**

Typ	Jmenovitý proud	Velikost	Počet pólů	Připojení mm²	Hmotnost kg/100 ks	Kat. č.			
oboustranně šroub M8	160 A	NH 00	1	70	15,2	03758.000			
			3		48,4	03759.000			
1			15,5		03760.000				
3			49,4		03761.000				
oboustranně třmenová svorka			250 A		NH 1	1	150	48,6	03762.000
						3		158,3	03763.000
3	161,6	03765.000							
oboustranně šroub M10	400 A	NH 2		1		240		93,1	03766.000
				3				288,3	03767.000
oboustranně šroub M10				630 A				NH 3	1
			3		340,0		03769.000		

## QUADRON® Panel - Příslušenství

pro pojistkový spodek NH



**Kryt kontaktů pojistek, vhodné pro pojistkový spodek NH s ochranou před nebezpečným dotykem**

Typ	Velikost	Hmotnost kg/100 ks	Kat. č.
pro držák pojistek NH a 33705	* 00	1,2	79448.000
pro pojistkový spodek NH	** 1 - 3	1,5	79449.000

\* k zakrytí 1 pojistky je nutný 1 kus

\*\* k zakrytí 1 pojistky jsou nutné 2 kusy

### Přepážka a držák přepážky

Položka	Typ	Hmotnost kg/100 ks	Kat. č.
přepážka	pro 03350, 03351, 03354, 03355	2,2	03377.000
držák přepážky, pro vnější přepážku	pro 03350, 03351, 03354, 03355	0,8	03359.000

### Nulový vodič, k našroubování

Jmenovitý proud	Typ	Připojení mm²	Hmotnost kg/100 ks	Kat. č.
160 A	oboustranně třmenová svorka	70	14,1	03620.000
160 A	oboustranně šroub M8		14,2	03519.000

**Nulový vodič, odpojitelý, montáž na desku pomocí šroubů a na DIN lištu TH 35 dle EN**

Jmenovitý proud	Připojení mm²	Hmotnost kg/100 ks	Kat. č.
63 A	10	2,6	05188.000

**Nulový rozpojitelý vodič, montáž na desku pomocí šroubů**

Jmenovitý proud	Typ	Délka	Připojení mm²	Hmotnost kg/100 ks	Kat. č.
160 A	oboustranně třmenová svorka	70	120	19,2	03668.000
250 A	oboustranně šroub M8	120		19,5	03657.000
400 A	oboustranně šroub M10	240	200	58,9	03757.000
630 A	oboustranně šroub M12			58,9	03213.000

### Spojovací svorka

Jmenovitý proud	Délka	Připojení mm²	Hmotnost kg/100 ks	Kat. č.	
160 A	délka 60 mm, rámová svorka na obou stranách	60	70	9,1	03193.000
160 A	délka 125 mm, rámová svorka na obou stranách	125	70	14,6	03173.000
250 A	délka 100 mm, šroub M10 na obou stranách	100	120	16,8	03195.000
250 A	délka 200 mm, šroub M10 na obou stranách	198	120	30,6	03196.000
630 A	délka 100 mm, šroub M12 na obou stranách	100	240	25,6	03197.000
630 A	délka 200 mm, šroub M12 na obou stranách	198	240	42,0	03198.000

možnosti kombinace: 3-pólové pojistkové držáky NH s nulovými vodiči

(nulový vodič připojitelný k pojistkovému držáku NH)

03355 + 03620 (oboustranně třmenová svorka)

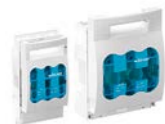
03351 + 03519 (oboustranně šroub M8)

další kombinace jsou možné, pokud jsou nulové vodiče upevněny odděleně



**QUADRON® Panel - Pojistkové odpínače NH pojistek, vel. 000 - 4a**

typ LTS a QCB, montáž na panel

**Pojistkový odpínač NH pojistek, vel. 000 - 3, 3-pólový**

Typ	Jmenovitý proud	Velikost	Hmotnost kg/100 ks	Kat. č.
rámová svorka	125 A	NH 000	57,2	33217.000
třímenová svorka 70 mm <sup>2</sup>	160 A	NH 00	78,0	33199.000
šroub M8			77,7	33200.000
rámová svorka	250 A	NH 1	191,0	33393.000
šroub M10			171,0	33201.000
šroub M10	400 A	NH 2	362,0	33202.000
šroub M12	630 A	NH 3	490,0	33203.000

**Pojistkový odpínač NH pojistek, vel. 4a, 3-pólový**

2x šroub M12	1600 A	NH 4a	1534,0	33204.000
--------------	--------	-------	--------	-----------

**Pojistkový odpínač NH pojistek, vel. 00, 3-pólový, s ochranou před nebezpečným dotykem**

svorka 70 mm <sup>2</sup> , se zkrácenou ochranou před nebezpečným dotykem	160 A	NH 00	71,6	33221.000
šroub M8, se zkrácenou ochranou před nebezpečným dotykem			71,9	33222.000

**Pojistkový odpínač NH pojistek, vel. 00 - 3, 3-pólový, s elektronickým monitoringem pojistek**

svorka 70 mm <sup>2</sup>	160 A	NH 00	93,0	33328.000
šroub M8			92,0	33329.000
šroub M10	250 A	NH 1	229,0	33330.000
šroub M10	400 A	NH 2	380,0	33331.000
šroub M12	630 A	NH 3	524,0	33332.000

schéma zapojení monitoringu pojistek naleznete na [www.woehner.com](http://www.woehner.com)**Pojistkový odpínač NH pojistek, vel. 00 - 3, 3-pólový, s elektromechanickým monitoringem pojistek**

svorka 70 mm <sup>2</sup>	160 A	NH 00	127,0	33207.000
šroub M8			126,0	33208.000
šroub M10	250 A	NH 1	255,0	33149.000
šroub M10	400 A	NH 2	412,0	33150.000
šroub M12	630 A	NH 3	556,0	33151.000

schéma zapojení monitoringu pojistek naleznete na [www.woehner.com](http://www.woehner.com)**QUADRON® Panel - Příslušenství**

pojistkový odpínač NH vel. 000 - 3

**Hřebenová přípojnice, uzavřená verze s koncovými kryty**

Typ	Průřez mm <sup>2</sup>	Použitelné pro	Hmotnost kg/100 ks	Kat. č.
hřebenová přípojnice 3-pólová, pro 2 NH-LTS	35	33217.000	23,0	33906.000
hřebenová přípojnice 3-pólová, pro 2 NH-LTS		33200.000	27,1	33376.000
hřebenová přípojnice 3-pólová, pro 3 NH-LTS			44,7	33377.000
hřebenová přípojnice 3-pólová, pro 4 NH-LTS			62,3	33392.000

**Připojovací svorka, pro hřebenové přípojnice**

Typ	Připojení mm <sup>2</sup>	Hmotnost kg/100 ks	Kat. č.
pro 3-pólovou hřebenovou přípojnicí 35 mm <sup>2</sup> , použitelné pro NH 000 s rámovou svorkou	6 - 35	4,0	33907.000
pro 3-pólovou hřebenovou přípojnicí 35 mm <sup>2</sup> , použitelné pro NH 00 se šroubovým připojením	25 - 95	12,1	33378.000

**Připojovací příslušenství**

Typ	Připojení	Velikost	Hmotnost kg/100 ks	Kat. č.
rámová svorka pro měděné vodiče	35 - 185 mm <sup>2</sup> / 24 x 3 - 21	1	10,0	33909.000
třímenová svorka	1,5 - 70 mm <sup>2</sup> / 12 x 1 - 10	00	1,5	03727.000
třímenová svorka pro měděné vodiče	70 - 150 mm <sup>2</sup> / 18 x 2 - 14	1	6,3	33163.000
třímenová svorka pro měděné vodiče	120 - 240 mm <sup>2</sup> / 21 x 1 - 14	2	10,6	33164.000
třímenová svorka pro měděné vodiče	150 - 300 mm <sup>2</sup> / 25 x 1 - 13	3	12,5	33165.000
přípojný šroub M8	70	00	1,4	30894.000
prizmová svorka jednoduchá pro vodiče Cu a Al	* 16 - 70 mm <sup>2</sup>	00	3,0	33224.000
prizmová svorka jednoduchá pro vodiče Cu a Al	* 35 - 150 mm <sup>2</sup>	1	11,6	33166.000
prizmová svorka jednoduchá pro vodiče Cu a Al	* 50 - 240 mm <sup>2</sup>	2	19,9	33167.000
prizmová svorka jednoduchá pro vodiče Cu a Al	* 150 - 300 mm <sup>2</sup>	3	24,7	33168.000
prizmová svorka dvojitá pro měděné vodiče	2x 35 - 70 mm <sup>2</sup>	1	16,6	33145.000
prizmová svorka dvojitá pro měděné vodiče	2x 70 - 120 mm <sup>2</sup>	2	27,8	33146.000
prizmová svorka dvojitá pro měděné vodiče	2x 150 mm <sup>2</sup>	3	36,8	33147.000
prizmová svorka dvojitá pro měděné vodiče	2x 185 mm <sup>2</sup>	3	36,8	33385.000
zdiřková svorka pro šroub M8	1x 2,5 - 16 mm <sup>2</sup> + 2x 2,5 - 25 mm <sup>2</sup>	00	4,2	01182.000

\* při použití hliníkových vodičů dodržujte pokyny pro údržbu (viz 8.2)



## QUADRON® Panel - Příslušenství

pojistkový odpínač NH vel. 000 - 3

**Kryt** kabelových ok, nasaditelné shora a zdola

Typ	Velikost	Hmotnost kg/100 ks		Kat. č.
pro 33200, 33208, 33329, 33394, 33398, 33420	00	2,8		<b>79811.000</b>
pro 33221, 33222	00	4,8		<b>33223.000</b>
pro QCB-NH1, QCS-NH1, QCS-320	1	10,7		<b>33142.000</b>
pro QCB-NH2	2	10,9		<b>33143.000</b>
pro QCB-NH3	3	15,6		<b>33144.000</b>

**Kryt** připojovacích svorek, nasaditelné shora a zdola

pro NH pojistkový odpínač vel, 2	2	4,0		<b>33418.000</b>
pro NH pojistkový odpínač vel, 3, max, 600 A	3	5,4		<b>33419.000</b>

**Ochranný kryt**

kryt zadní strany víka odpínače	1 - 3	2,2		<b>33155.000</b>
---------------------------------	-------	-----	--	------------------

**Krycí rám**, pro zakrytí přední montážní strany odpínačů

Typ	Š x D	Velikost	Hmotnost kg/100 ks		Kat. č.
rám jednoduchý	130 x 210 x 2	000	3,1		<b>33219.000</b>
rám dvojitý	199 x 166 x 2	000	3,9		<b>33220.000</b>
rám jednoduchý	130 x 210 x 2	00	1,9		<b>78893.000</b>
rám dvojitý	232 x 210 x 2	00	2,9		<b>78105.000</b>
rám trojitý	340 x 210 x 2	00	3,8		<b>78139.000</b>
rám jednoduchý	* 143 x 210 x 2	00	3,3		<b>33225.000</b>
rám dvojitý	* 250 x 210 x 2	00	5,6		<b>33226.000</b>
rám jednoduchý	215 x 330 x 2	1	11,7		<b>33152.000</b>
rám jednoduchý	248 x 330 x 2	2	9,4		<b>33153.000</b>
rám jednoduchý	290 x 330 x 2	3	13,2		<b>33154.000</b>

\* pro 33221, 33222

## QUADRON® Panel - Příslušenství

pojistkový odpínač NH vel. 000 - 3

**Signální spínač**, k monitoringu polohy víka odpínače

Typ	Velikost	Hmotnost kg/100 ks		Kat. č.
NO/NC 250 V AC / 5 A, 30 V DC / 4 A	1	1,3		<b>33917.000</b>
NO/NC 250 V AC / 5 A, 30 V DC / 4 A	000 - 3	1,1		<b>33156.000</b>

33156 nevhodný pro pojistkový odpínač vel. 1

**Blokování otevírání vík odpínačů**, pro zaplombování odpínače

pro plombovací drát	000	0,1		<b>33051.000</b>
pro plombovací drát	00	0,2		<b>03849.000</b>
pro plombovací drát a 3 zámky o průměru očka 4 - 7 mm	1 - 3	0,5		<b>33157.000</b>

**Rychloupevňovací sada**, pro nosnou lištu EN 60715 (TH 35 x 7,5 mm)

pro 1 montážní lištu	000	0,6		<b>33247.000</b>
pro 2 montážní lišty, rozteč přípojnic 125 mm nebo 150 mm	00	18,5		<b>33193.000</b>
pro 2 montážní lišty, rozteč přípojnic 125 mm nebo 150 mm	1 - 2	51,0		<b>33158.000</b>

**Zhášecí komora**

přídavná sada pro vyšší uživatelskou kategorii	1	10,7		<b>33918.000</b>
--	---	------	--	------------------