

Model 43B - Jednofázový analyzátor kvality el. energie

FLUKE®

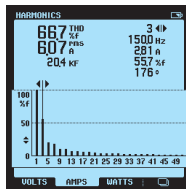


Fluke 43B

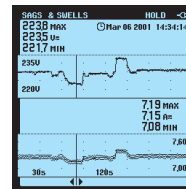
Vynikající přístroj pro vyhledávání problémů v jednofázové rozvodné síti

Fluke 43B je správnou volbou pro diagnostiku a vyhledávání nedostatků v kvalitě síťové energie a výpadků běžného el. zařízení. Snadno se ovládá díky výběru

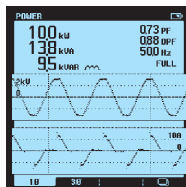
výkonových režimů v menu, kombinuje vlastnosti analyzátoru sítě, 20 MHz osciloskopu, multimetru a záznamníku dat do jediného přístroje.



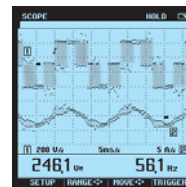
- Napěťové, proudové a výkonové harmonické
- Do 51. harmonické
- Celkové harmonické zkreslení (THD)
- Fázový posun jednotlivých harmonických



- Nepřetržitě měří napětí a proud na principu „cyklů za cyklem“ až po dobu 16 dní
- Čas a datum poklesů a překmitů odečtete pomocí kurzoru



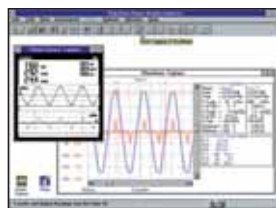
- Watty, účinnost, COS φ, VA a VAR
- Průběhy napětí a proudu



- Connect-and-View™ (připoj se a prohlížej) rozsah pro rychlé zobrazení průběhu
- Prohlížejte napěťové a proudové kanály současně



On all inputs



True RMS

Vlastnosti

(Více informací na webových stránkách Fluke)

Položky menu	Měření	Rozsahy	Přesnost
Volty/Ampéry/Hz	Napětí	5,000 V - 1250 V	± (1% + 10)
	Proud	50,00 A - 50,00 kA	± (1% + 10)
	Síťová frekvence	40,0 - 70,0 Hz	± (0,5% + 2)
	CF činitel amplitudy	1,0 až 10,0	± (5% + 1)
Výkon	Watty, VAR, VA účinník	250 W - 1,56 GW	± (4% + 4)
	PF, DPF, COS φ	0,25-0,9 0,90-1,00	± 0,04 ± 0,03
Harmonické	Napětí	1. až 51. harmonická	± (3% + 2) až ± (15% + 5)
	Proud	1. až 51.	± (3% + 8) až ± (15% + 5)
Poklesy & překmity	Výkon	1. až 51.	± (5% + 2) až ± (30% + 5)
	K-faktor (pro USA)	1,0 až 30,0	± 10%
Záznam náhodných zákmitů	Napětí a proud	4 min - 16 dní volitelné	± (2% + 10)
	40 ns šíře pulzu až do 40 zákmitů	Volitelné 20/50/100/200% nad nebo pod síťovým napětím	± 5% celé stupnice
Nárazový proud	1s až 5 min volitelné	1 A až 1000 A	± 5% celé stupnice
Odpor/Spojitosť/Kapacita	Odpor	500,0 Ω až 30,00 MΩ	± (0,6% + 5)
	Kapacita	50,00 nF až 500,0 μF	± (2% + 10)
Teplota (s příslušenstvím)	°C	-100,0 °C až 400,0 °C	± (0,5% + 5)
	°F	200,0 °F až 800,0 °F	
Osciloskop	DC, AC, AC+DC, špička, špička-špička, Hz, střída, fáze, šíře pulzu, činitel amplitudy	Vzorkovací frekvence: Šíře pásma: Napěťová ŠP (kanál 1) Proudová ŠP (kanál 2)	25 MS/s 20 MHz 15 kHz
	20 obrazových snímků	20 obrazových snímků	
Uložení obrazových snímků	Všechny funkce		
	Záznam	V/A/Hz, výkon, harmonické, Ω/kap., teplota, osciloskop	4 min. - 16 dní volitelné
			Výběr jakýchkoliv dvou parametrů v každém režimu displeje

Standardně dodávané příslušenství

Sada měřících kabelů TL224, sada krokosvorek AC220, sada sond TP4, nabíjecí akumulátor BP120MH, stíněný adaptér BNC BB120, síťový adaptér/nabíječka PM8907, proudové kleště i400s AC, sada krokosvorek AB200, sada sond TP1, příruční pouzdro C120, OC4USB připojovací kabel, SW43W software FlukeView, napěťová sonda VPS 40, teploměr Fluke 61 IR, uživatelská a aplikační příručka.

Informace pro objednávání

Fluke 43B

Analyzátor kvality el. energie (jednofázový)

Provozní výdrž baterií: akumulátor Ni-MH (nabíječka je součástí), běžně 6 hodin

Náraz & vibrace: Mil 28800E, Typ 3, Třída III, Styl B.

Provozní teplota: 0°C až 50°C; korpus přístroje: krytí IP51 (odolné vůči prachu, a kapající vodě)

Rozměry (VxŠxH): 232 mm x 115 mm x 50 mm; Hmotnost: 1,1 kg

Záruka 3 roky

Doporučené volitelné příslušenství



i2000flex
Viz. str. 114

i1000s
Viz. str. 114

80TK
Viz. str. 116

PAC91
Viz. str. 76