

Držáky přípojnic PSB - svislé uložení

Charakteristika

- Sestavení držáku podle rozměrů přípojnic
- Určeny pro sběrnice **40x6 mm až 120x10 mm**
- Červený polyester vyztužený skelnými vlákny
- Provozní teplota **-40 °C...+130 °C**
- Odolnosti proti uhoření UL 94-V0
- Provozní **napětí 1000 V**

Držáky jsou dodávány v rozloženém stavu.

Uživatel si sám může vybrat ze standardních sestav držáků nebo si navrhnout vlastní sestavu z jednotlivých dílů:

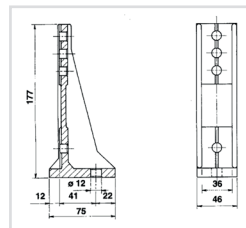
Držáky vždy musí obsahovat:

1. 1 nebo 2 boční podpěry
2. Bloky pro uchycení přípojnic
3. 2 montážní svorníky nebo šrouby

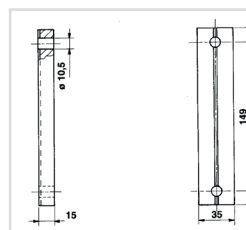
Boční podpěry (3 typy)



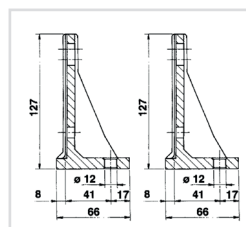
PSB/1 pro držáky přípojnic šířky 60, 80 nebo 100 mm

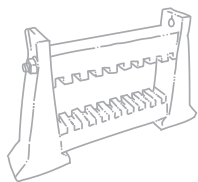


PSB/120 pro držáky přípojnic šířky 120 mm

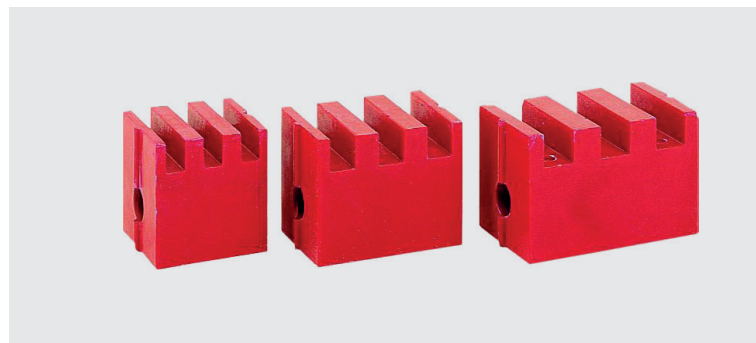


PSB/2 pro držáky přípojnic šířky 40 nebo 50 mm





Bloky pro uchycení přípojnic (3 typová provedení)

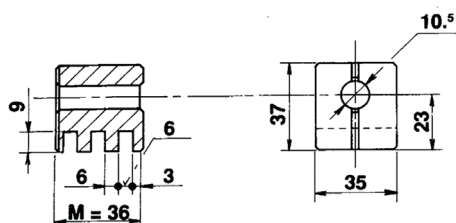


Objednací čísla bočních podpěr a bloku pro uchycení přípojnic

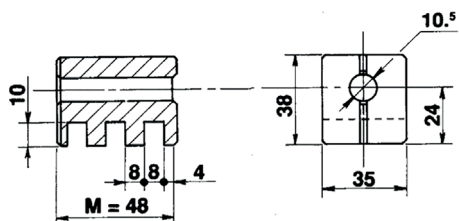
| Použití | Typ | Objednací kód |
|------------------------------|---------|---------------|
| Boční podpěry | PSB/1 | 90175 |
| | PSB/2 | 90176 |
| | PSB/120 | 90177 |
| Bloky pro uchycení přípojnic | PSB 6 | 90178 |
| | PSB 8 | 90179 |
| | PSB 10 | 90180 |

Možné kombinace bočních podpěr a bloku pro uchycení přípojnic

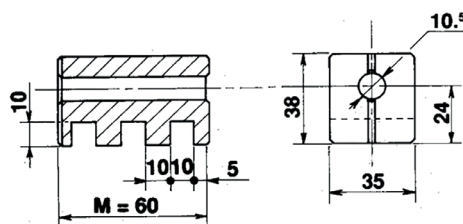
| Boční podpěra | Blok pro uchycení přípojnic | Rozměry přípojnic (mm) | | |
|---------------|-----------------------------|------------------------|---------|---------|
| PSB/1 | PSB/6 | 60 x 6 | 80 x 6 | 100 x 6 |
| | PSB/8 | 60 x 8 | 80 x 8 | 100 x 8 |
| | PSB/10 | 60 x 10 | 80 x 10 | 100 x 9 |
| PSB/1 | PSB/6 | 40 x 6 | 50 x 6 | |
| | PSB/8 | 40 x 8 | 50 x 8 | |
| | PSB/10 | 40 x 10 | 50 x 10 | |
| PSB/120 | PSB/6 | 120 x 6 | | |
| | PSB/8 | 120 x 8 | | |
| | PSB/10 | 120 x 10 | | |



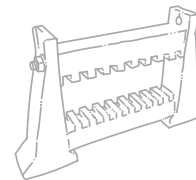
PSB/6 pro přípojnice tloušťky 6 mm



PSB/8 pro přípojnice tloušťky 8 mm

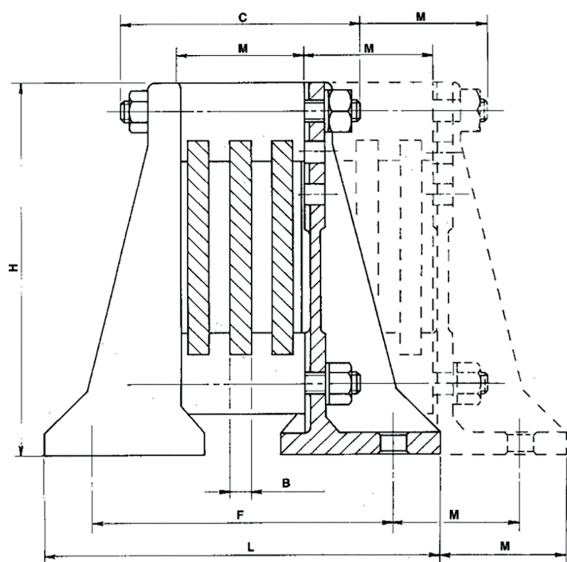


PSB/10 pro přípojnice tloušťky 10 mm

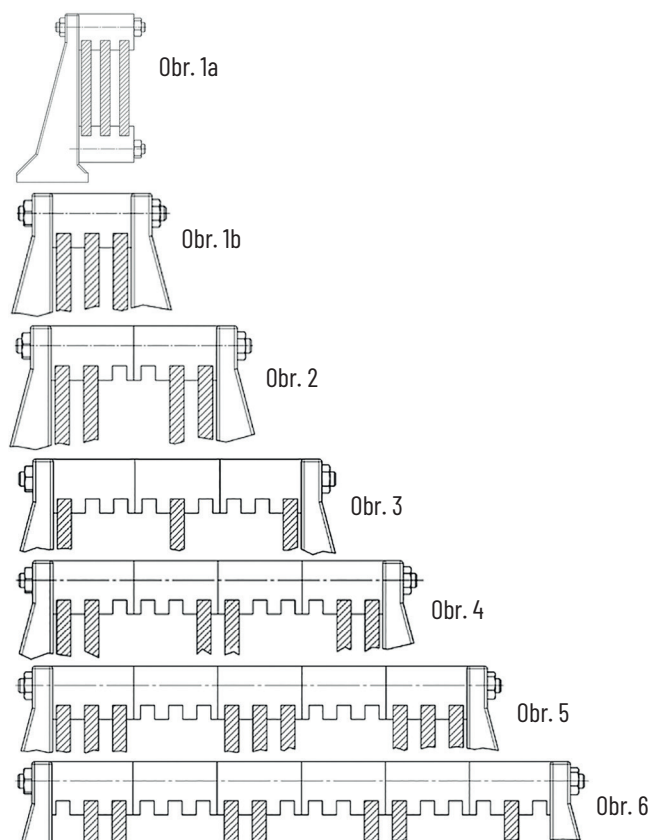

Standardní sestavy svislých držáků přípojníc

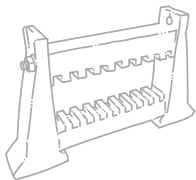
| PSB/2 | | | | | | | | Obj. č. |
|-------|---|----|-----|-----|-----|-----|----|---------|
| Obr. | A | B | C | L | F | H | M | |
| 1a | 1 | 6 | 60 | - | - | 127 | 36 | 90211 |
| 1a | 1 | 8 | 70 | - | - | 127 | 48 | 90212 |
| 1a | 1 | 10 | 80 | - | - | 127 | 60 | 90213 |
| 1b | 1 | 6 | 70 | 152 | 118 | 127 | 36 | 90214 |
| 1b | 1 | 8 | 90 | 164 | 130 | 127 | 48 | 90215 |
| 1b | 1 | 10 | 100 | 176 | 142 | 127 | 60 | 90216 |
| 2 | 2 | 6 | 110 | 488 | 154 | 127 | 36 | 90217 |
| 2 | 2 | 8 | 140 | 212 | 178 | 127 | 48 | 90218 |
| 2 | 2 | 10 | 160 | 236 | 202 | 127 | 60 | 90219 |
| 3 | 3 | 6 | 150 | 224 | 190 | 127 | 36 | 90220 |
| 3 | 3 | 8 | 194 | 260 | 226 | 127 | 48 | 90221 |
| 3 | 3 | 10 | 230 | 296 | 262 | 127 | 60 | 90222 |
| 4 | 4 | 6 | 194 | 260 | 226 | 127 | 36 | 90223 |
| 4 | 4 | 8 | 242 | 308 | 274 | 127 | 48 | 90224 |
| 4 | 4 | 10 | 290 | 356 | 322 | 127 | 60 | 90225 |
| 5 | 5 | 6 | 230 | 296 | 262 | 127 | 36 | 90226 |
| 5 | 5 | 8 | 290 | 356 | 322 | 127 | 48 | 90227 |
| 5 | 5 | 10 | 350 | 416 | 382 | 127 | 60 | 90228 |
| 6 | 6 | 6 | 270 | 332 | 298 | 127 | 36 | 90229 |
| 6 | 6 | 8 | 338 | 404 | 370 | 127 | 48 | 90230 |
| 6 | 6 | 10 | 410 | 476 | 442 | 127 | 60 | 90231 |

| PSB/1 | | | | | | | | Obj. č. |
|-------|---|----|-----|-----|-----|-----|----|---------|
| Obr. | A | B | C | L | F | H | M | |
| 1a | 1 | 6 | 60 | - | - | 177 | 36 | 90187 |
| 1a | 1 | 8 | 70 | - | - | 177 | 48 | 90188 |
| 1a | 1 | 10 | 80 | - | - | 177 | 60 | 90189 |
| 1b | 1 | 6 | 70 | 152 | 118 | 177 | 36 | 90190 |
| 1b | 1 | 8 | 90 | 164 | 130 | 177 | 48 | 90191 |
| 1b | 1 | 10 | 100 | 176 | 142 | 177 | 60 | 90192 |
| 2 | 2 | 6 | 110 | 488 | 154 | 177 | 36 | 90193 |
| 2 | 2 | 8 | 140 | 212 | 178 | 177 | 48 | 90194 |
| 2 | 2 | 10 | 160 | 236 | 202 | 177 | 60 | 90195 |
| 3 | 3 | 6 | 150 | 224 | 190 | 177 | 36 | 90196 |
| 3 | 3 | 8 | 194 | 260 | 226 | 177 | 48 | 90197 |
| 3 | 3 | 10 | 230 | 296 | 262 | 177 | 60 | 90198 |
| 4 | 4 | 6 | 194 | 260 | 226 | 177 | 36 | 90199 |
| 4 | 4 | 8 | 242 | 308 | 274 | 177 | 48 | 90200 |
| 4 | 4 | 10 | 290 | 356 | 322 | 177 | 60 | 90201 |
| 5 | 5 | 6 | 230 | 296 | 262 | 177 | 36 | 90202 |
| 5 | 5 | 8 | 290 | 356 | 322 | 177 | 48 | 90203 |
| 5 | 5 | 10 | 350 | 416 | 382 | 177 | 60 | 90204 |
| 6 | 6 | 6 | 270 | 332 | 298 | 177 | 36 | 90205 |
| 6 | 6 | 8 | 338 | 404 | 370 | 177 | 48 | 90206 |
| 6 | 6 | 10 | 410 | 476 | 442 | 177 | 60 | 90207 |

Rozměrové schéma držáku

Legenda

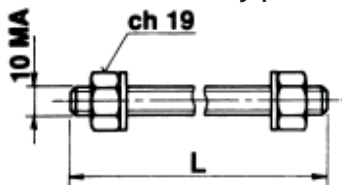
- A = Počet bloků
- B = Tloušťka sběrnice
- C = Délka montážního svorníku
- L = Délka potřebná pro montáž
- F = Vzdálenost os pro upevnění podpěr
- M = Modul
- H = Výška

Obrázky sestav držáků




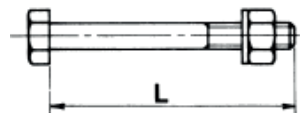
Spojovací materiál

Svorník se závitem, 2 kusy podložek a matic



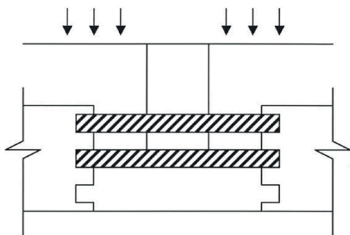
| Rozměry M x L (mm) | Objednávací číslo |
|-----------------------|----------------------|
| 10 x 194 | 90318 |
| 10 x 230 | 90319 |
| 10 x 242 | 90320 |
| 10 x 270 | 90321 |
| 10 x 290 | 90322 |
| 10 x 350 | 90323 |
| 10 x 410 | 90324 |
| 10 x 1000 | 90325 |

Šrouby se šestihrannou hlavou, podložkou a maticí



| Rozměry M x L (mm) | Objednávací číslo |
|-----------------------|----------------------|
| 10 x 60 | 90309 |
| 10 x 80 | 90310 |
| 10 x 70 | 90311 |
| 10 x 90 | 90312 |
| 10 x 100 | 90313 |
| 10 x 110 | 90314 |
| 10 x 140 | 90315 |
| 10 x 150 | 90316 |
| 10 x 160 | 90317 |

Testování meze pevnosti a pružnosti držáků přípojníc PSB



| | PSB 8 a přípojnice 80 x 8 | PSB 10 a přípojnice 100 x 10 |
|---------------|------------------------------|---------------------------------|
| Mez pružnosti | 1130 Kg | 1375 Kg |
| Mez pevnosti | 1450 Kg | 1535 Kg |

Zkratová odolnost držáků PSB

