



# Novinky v oblasti měřicích transformátorů proudu

Ing. Věra Olšarová, GHV Trading, spol. s r. o.

V dnešní době se jistě již každý výrobce rozváděčů setkal s měřicími transformátory proudu od německé firmy MBS AG, dodávanými firmou GHV Trading, spol. s r. o. Transformátory jsou určeny k použití v rozvodných zařízeních nízkého napětí a splňují požadavky ČSN EN 60044-1, zahraničních norem a mezinárodních doporučení DIN VDE 0414/1, DIN 42600 a DIN EN 60044/1.

V současné době přichází firma s několika novinkami:

- násuvné třífázové měřicí transformátory proudu – typ ASRD 205.37 a ASRD 310.37
- násuvné měřicí transformátory proudu - typ CTB s certifikací UL
- násuvné měřicí transformátory proudu – typ ASK 165.5 a ASK 205.5,
- násuvné měřicí transformátory proudu s rozebíratelným jádrem typ KBR 18 a 32.

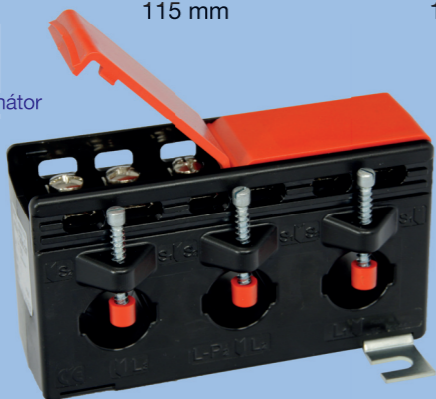
## Násuvné třífázové měřicí transformátory proudu – typ ASRD 205.37 a ASRD 310.37

Jedná se o tři jednofázové měřicí transformátory proudu v jednom pouzdře (Obr. 1). Toto provedení je navrženo pro těsnou instalaci v blízkosti výkonového vypínače nebo jističe s roztečmi 35 nebo 45mm (Obr. 2).

### Technické parametry:

Typ	ASRD 205.37	ASRD 310.37
Jmenovitý primární proud	100...250A	250...600A
Jmenovitý sekundární proud	5 nebo 1A	5 nebo 1A
Třída přesnosti	1	1
Primární vodič	20x5 mm, 18 mm	30x10 mm, 22 mm
Rozteč mezi středy fází	35 mm	45 mm
Šířka pouzdra	115 mm	150 mm

■ Obr. 1: Třífázový měřicí transformátor proudu ASRD 205.37.



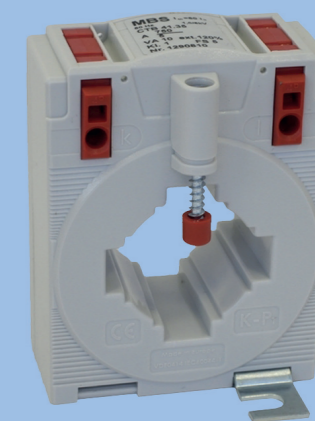
■ Obr. 2: Příklad zapojení ASRD 205.37.

## Násuvné měřicí transformátory proudu schválené podle normy UL – typ CTB

Nový model transformátoru CTB (Obr. 3) nabízí vyšší maximální provozní napětí ( $U_m < 1,2$  kV) pro použití v sítích 690V a vyšší izolační hladinu (6 kV Ueff, 1 Min., 50 Hz). Provedení transformátoru umožnilo rozšířit rozsah provozních teplot od -5 °C do 50 °C a trvalé přípustné přetížení do 120% jmenovitého proudu.

Zvláštností u tohoto transformátoru je použití nové technologie "Cage Clamp", připojení pomocí pružinových svorek. Tato inovace zjednodušuje a urychluje připojení. Zároveň je toto připojení více odolné vůči vibracím. Velkou předností je také certifikace UL pro USA a Kanadu.

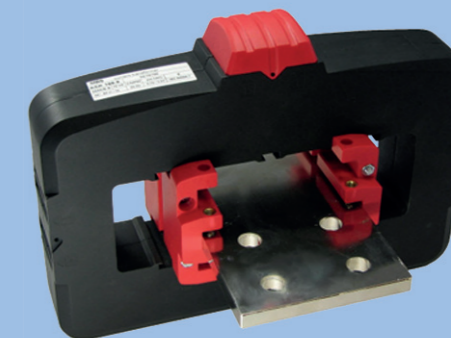
■ Obr. 3: Měřicí transformátor proudu CTB 41.35.



## Násuvné měřicí transformátory proudu – typ ASK 165.5 a ASK 205.5

Jedná se o násuvné měřicí transformátory proudu se zvýšenou mechanickou odolností pro primární proudy od 1000A do 5000A, se sekundárním proudem 5A nebo 1A, ve třídě přesnosti 0,2; 0,5 a 1%. Tyto transformátory mají nově vyvinutý systém uchycení primárních vodičů, který umožňuje použití různých velikostí primárních plochých přípojnic a současně zvyšuje odolnost vůči mechanickému namáhání. Při použití těchto držáků je možná šířka vodiče až 200x10mm. Pokud se použije standardní uchycení pomocí šroubů lze použít vodič o rozměrech až 230x60mm. Další výhodou je možnost výběru umístění sekundárních svorek na pouzdru, což umožňuje lepší přístup ke svorkám pro připojení transformátoru.

■ Obr. 4: Měřicí proudový transformátor ASK 165.5.



## Násuvné měřicí transformátory proudu s rozebíratelným jádrem – typ KBR

Tyto transformátory mají kompaktní a malé rozměry a jsou určeny pro připevnění na kabel. Jejich předností je využití při dodatečné montáži. Rozebíratelné jádro umožňuje uchycení na primární vodič bez jeho rozpojení. Díky malým rozměrům jsou transformátory vhodné i do špatně dostupných míst či omezených prostor. Transformátor je spojen fixační sponou, která zjednodušuje uchycení na vodič. Montáž je možné provést pouze jednou rukou. V nabídce jsou dva výrobní typy rozdělené podle velikosti primárního vodiče. První typ s označením KBR 18 do průměru vodiče 18 mm a druhý typ KBR 32 (Obr. 5) do průměru 32 mm. U transformátorů typu KBR je v nabídce pouze jmenovitý sekundární proud 1A ve třídách přesnosti 1 nebo 3%. V případě potřeby proudového senzoru je možné na poptávku dodat transformátor s napěťovým výstupem 0-333mV. Standardně jsou transformátory dodávány s výstupním kabelem o průřezu 2x 0,75 mm<sup>2</sup> a délce 2,5 m.

Bližší informace nejen o těchto nových produktech ale i o dalším sortimentu firmy GHV Trading, spol. s r. o. je možno získat přímo u pracovníků firmy nebo na adrese: <http://www.ghvtrading.cz>.



■ Obr. 4: Měřicí proudový transformátor s rozebíratelným jádrem KBR 32



### Komponenty pro rozvaděče / Konstrukční prvky


- Přípojnicové systémy
- Připojovací prvky z mědi
- Klimatizační technika
- Plastové izolátory



[www.ghvtrading.cz](http://www.ghvtrading.cz) / [www.ghvtrading.sk](http://www.ghvtrading.sk)

GHV Trading, spol. s r.o., Kounicova 67a, 602 00 Brno  
 tel. CZ: +420 541 235 532-4, 541 235 386  
 tel. SK: +421 255 640 293, 948 528 908  
 ghv@ghvtrading.cz, ghv@ghvtrading.sk

