

Novinky od firmy Chauvin Arnoux a Fluke - Amprobe

Malý kompaktní multimetr se ss/stř kleštěmi Chauvin-Arnoux – Multimetrix. Dvě zkoušečky v novém konstrukčním provedení – C.A 771 a C.A 773 do 1400 Vss./1000 V stř. a zkoušečka 2100-Gamma s vestavěnou bezdotykovou zkoušečkou.

Ing. Jiří Ondřík,
GHV Trading, spol. s r.o.

Malý kompaktní multimetr – Multimetrix

Prakticky každý z elektrikářů zažil ve své praxi situaci, kdy potřeboval měřit v omezeném prostoru, např. proud ve stísněných podmínkách rozvaděčů. Velmi by v tu chvíli ocenil malý přístroj, který by ale splňoval požadavky kladené na profesionální zařízení. Pro takové techniky je zde nyní skutečně malý kompaktní multimetr s proudovými kleštěmi stř/ss od firmy Chauvin Arnoux. Tato čerstvá novinka firmy Chauvin Arnoux – Multimetrix splní všechny vaše požadavky. Multimetr ma-

lých rozměrů (130 x 81 x 24 mm, hmotnosti 160 g bez baterií) v kategorii CAT III je vybavený proudovými kleštěmi pro měření ss a stř. proudů do hodnoty 120 A s rozlišením 10 mA (pro vodiče do průměru 12 mm), umožňuje měření napětí do 600 V s rozlišením 0,1 mV, měření odporu, kapacity a kmitočtu. Přepínání rozsahů může být automatické nebo manuální. Přístroj dále umožňuje měření střidy signálu, a je vybavený funkcemi DataHold, MAX/MIN a ΔREL. Samozřejmostí je měření propojení a test diod. Praktičnost multimetru ještě umocňuje možnost umístění proudové



Obr. 1 Multimetr DMM 16 – měřící vodiče jsou umístěny v přepravní poloze na straně přístroje



Obr. 2 Proudové kleště jsou v umístění v přepravní poloze na zadní straně přístroje

sondy do držáku na zadní straně přístroje (viz obr. 2). Multimetr je vybavený podsvětleným displejem 6600 dig. s indikací stavu baterie a je napájený 2 bateriemi 1,5 V. Životnost baterií je 250 hodin provozu bez podsvícení displeje a prodlužuje ji funkce Auto Power OFF, která vypíná přístroj po 15 minutách bez použití.

Základní parametry:

- **Napětí:** ss/stř - 660,0 mV / 6,600 V / 66,00 V / 600,0 V, 1% + 3 dig.
- **Proud:** ss/stř - 66,00 A / 120,0 A, rozlišení 0,01 A, 2% + 5 dig.
- **Odpor:** 660,0 Ω až 66,00 M Ω v 6 rozsazích, 1% + 5 dig
- **Kapacita:** 6,600 nF až 66,00 mF v 8 rozsazích, 2,5 % + 5 dig
- **Kmitočet:** 10,0 Hz až 66,00 kHz, 0,1% + 3 dig.

V obsahu dodávky jsou baterie a uživatelský návod.

Nové zkoušečky C.A 773 a C.A 771

Také firma Chauvin Arnoux se přizpůsobila požadavkům nové normy ČSN EN 61243-3, ed. 2 a přivádí na trh 2 zkoušečky v novém konstrukčním provedení. Obě zkoušečky jsou oproti předchozím generacím v příjemném „pogumovaném“ pouzdru s krytím IP65 a v nejvyšší kategorii CAT IV mohou měřit napětí až do **1400 V ss / 1000 V stř.** s rozlišením 0,1 V u digitálního provedení. Obě verze umožňují měřit sledy fází, testovat propojení s akustickou signalizací pod hodnotou 100 Ω , pomocí tlačítek lze snížit jejich vstupní impedanci na hodnotu 8 k Ω a testovat funkčnost proudových chráničů. Šířka pásma pro měření napětí je do 800 Hz, u měření sledu fází do 400 Hz. Zkoušečky jsou dle požadavku normy také vybaveny indikací ELV na přítomnost napětí většího než dotykové. Vestavěná svítidla umožňuje orientaci i ve špatných světelných podmínkách. Zkoušečky se standardně dodávají

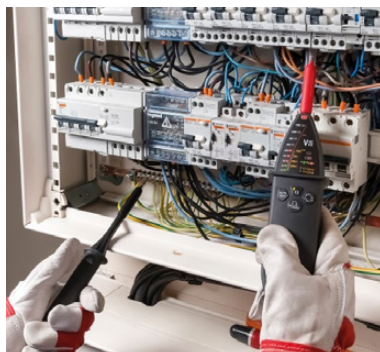


s vyměnitelnými měřicími hroty \varnothing 2 mm, objednat si lze ale i provedení \varnothing 4 mm nebo bezpečnostní hroty IP2X (viz obr. 4).

Obr. 3 Zkoušečka C.A 773 – digitální verze a zkoušečka C.A 771 – analogová verze

Základní parametry:

- **Napětí:** 12, 24, 50, 127, 230, 400, 690, 1000 V stř/ 1400 V ss
- **Rozlišení:** 0,1 V (1 V až 300V), 1V ($U \geq 300V$)
- **Šířka pásma:** SS, 16,7 Hz až 800 Hz
- **Propojení:** rozsah 0 až 3 k Ω
- **Rozlišení:** 0,1 Ω od 1 do 300 Ω
- **Analogová verze:** indikace LED ve 4 rozsazích
- **Akustická signalizace:** pod hodnotu 100 Ω
- **Identifikace fáze:** 50 V stř $\leq f \leq 1000$ V stř (45 Hz až 65 Hz), 150 V stř $\leq f \leq 1000$ V stř (pro $f \leq 45$ Hz)



Obr. 4 Měření se zkoušečkou s hroty IP2X

- **Sled fází:** 50 V stř $\leq U \leq 1000$ V stř
- **Spínatelná zátěž:** cca. 8 k Ω
- **Pracovní teplota:** -15° C až +45° C (pro C.A 773), -30°C až +60° C (pro C.A 771)
- **Napájení:** 2 x 1,5 V AA
- **Krytí:** IP 65
- **Kategorie:** CAT IV

Zkoušečka 2100-Gamma

Posledním přístrojem v novinkách je zkoušečka 2100-Gamma od firmy Fluke-Amprobe (obr. 5).

Tato odolná provozní zkoušečka s displejem LCD a LED nabízí **měřicí rozsah**

do 1000 V stř / 1200 V ss a je **nadstandardně vybavena tříúrovňovou bezkontaktní indikací přítomnosti napětí**.

Také tato zkoušečka je zkonstruována v souladu s normou ČSN EN 61243-3 ed.2: 2011. Zkoušečka dále umožňuje měření odporů do 2 k Ω , indikaci fáze a sledu fází, optický a akustický test propojení pro odpory v rozsahu 0 až 500 k Ω . Pomocí tlačítek lze připojit sníženou vnitřní zátěž 300 W / 1000 V stř pro vybití indukovaného napětí a pro testování proudových chráničů až do 30 mA. Uložení hrotů umožňuje měření jednou rukou na zásuvkách s roztečí 19mm pro pohodlné měření. Adaptéry na měřicí hroty \varnothing 4 mm jsou uloženy v krytce hrotů. Integrovaná svítilna umožňuje práci i v tmavých prostorách. Bezpečnostní kategorie přístroje je **CAT IV/600 V, CAT III/1000 V, krytí přístroje je IP64**.

Všechny přístroje budou vystaveny na našem stánku č. 135 v pavilonu P10 během veletrhu ELOSYS, který se koná v Trenčíně ve dnech 13.10 až 16.10.2015.

Podrobnější informace Vám rádi poskytne pracovníci firmy GHV Trading na:

Tel. CZ +420 541 235 532-4
Tel. SK +421 255 640 293
E-mail: ghv@ghvtrading.cz
E-mail: ghv@ghvtrading.sk
www.ghvtrading.cz
www.ghvtrading.sk

Obr. 5 Zkoušečka 2100-Gamma



Krátký odborný (nekomerční) článek/tip
text

