

# Spínací technika – Modulární systém CrossBoard

Firma Wöhner, kterou na českém a slovenském trhu zastupuje firma GHV Trading, spol. s r.o., se od počátku vzniku orientovala na výrobu komponent pro rozváděče. Největší rozmach firmy nastal v 80. a 90. letech minulého století, kdy se firma zaměřila na vývoj a výrobu celých sběrnicových systémů pro snadnou modulární konstrukci a montáž zejména průmyslových rozváděčů.

Ing. Radka Krátká, product manager  
GHV Trading, spol. s r.o.

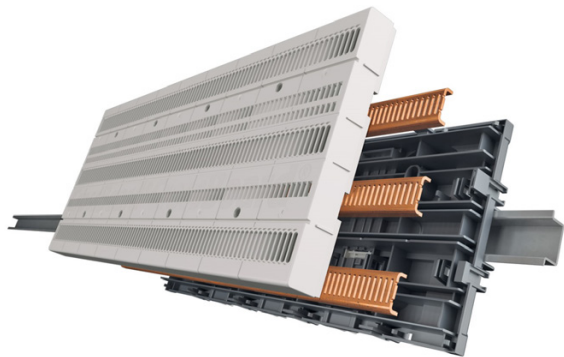
Mezi největší novinku loňského roku patří modulární systémové řešení, díky kterému lze snadno a rychle realizovat rozvody elektrické energie do 125 A, a to především v oblasti strojírenství a průmyslových zařízení. Uvedením produktu CrossBoard představuje Wöhner zcela nový systém s kombinací přednosti vysoce výkonného přípojnicového systému s tradiční instalací na montážních lištách DIN viz Obr.1. Díky komplexní dotykové ochraně zajišťuje systém CrossBoard vysoký stupeň bezpečnosti.

Modulární systém, který je marketingově označován jako CrossBoard znamená budoucnost v oblasti rozváděčů. V současné

době je vyráběn ve dvou šířkách - 225 mm a 405 mm. Obě provedení mohou být libovolně kombinována vzájemně nebo i s jinými systémy firmy Wöhner, jako jsou např. přípojnicové systémy 60Classic nebo 30Compact. Rozvod elektrické energie v CrossBoardu je v souladu se standardy IEC 61349 a UL 508 včetně dotykové ochrany se stupněm krytí IP20.

Komponenty se na modulární systém nasazují velmi snadno, a to pouhým zaklapnutím (Obr. 2). Díky tomuto řešení je jediným pracovním úkonem provedeno jak mechanické připevnění, tak elektrické připojení komponentů ke kontaktům. Integrovaná ochrana proti přepólování zamezuje chybám při montáži. CrossBoard je dodáván ve stavu kompletně připraveném k okamžitému užití, což poskytuje uživateli úsporu montážního času. Stačí jej vybalit, zaklapnutím nasadit na DIN lištu nebo na montážní desku pomocí šroubů, a poté jej můžete ihned osadit přípojními komponenty (Obr.3). Jelikož se jedná o kompatibilní systém, je možné použít komponenty i od jiných výrobců, které je vždy možné snadno demontovat (za použití obyčejného šroubováku (Obr.4)) a znovu je zaklapnutím připojit na jiném místě v rámci

Obr. 1 Kombinace přípojnicového systému na montážní liště DIN



tohoto systému. CrossBoard je vybaven rastrem s roztečí otvorů 4,5mm. Díky tomu je možné do rastru rychle a snadno připojit komponenty s roztečí 4,5 nebo 9 mm.

Možnosti použití tohoto systému jsou rozmanité. Centrální nebo decentralizované rozváděčové systémy, přímé zabudování do stroje nebo zařízení, případně použití v rámci řídicí a klimatizační techniky.

Obecně platí, že komponenty vyráběné společností Wöhner nabízí snadnou montáž, demontáž a výměnu díky jednoduchému systému upevňování, dále pak zaměnitelnost plynoucí ze stoprocentní modularity systémových komponent, efektivní využitelnost prostoru systémů s vysokou proudovou zatížitelností a v neposlední řadě vysoký stupeň bezpečnosti, zajištěný především dokonalou ochranou systému.

V případě zájmu o podrobnější technické údaje nás neváhejte kontaktovat:



**GHV Trading, spol. s r.o.**

Edisonova 3, 612 00 Brno

Tel. CZ +420 541 235 532-4

Tel. SK +421 255 640 293

E-mail CZ: ghv@ghvtrading.cz

E-mail SK: ghv@ghvtrading.sk

[www.ghvtrading.cz](http://www.ghvtrading.cz)

[www.ghvtrading.sk](http://www.ghvtrading.sk)

Zobrazit více informací on-line



Obr. 2 Zaklapnutí komponent na CrossBoard



Obr. 3 Osazení CrossBoardu přípojnými komponenty



Obr. 4 Demontáž komponent z CrossBoardu

**Krátký nekomerční článek / tip**

Text

