



Ultraflexx® - velmi ohebné proudové spojky s izolací

Proudové spojky vyrobené ze splétaného měděného pásku jsou velmi ohebné a určené pro vodivé propojení, které absorbuje oscilace a spínací vibrace ve všech směrech. Jsou připravené hned pro jednoduchou a rychlou montáž.

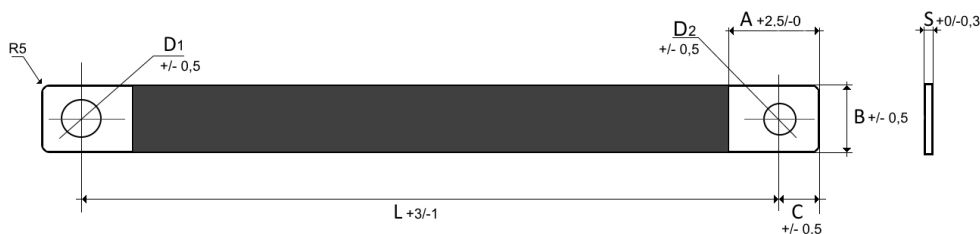
Obecné informace

- rozsahy přenosu proudu až do 700 A
- vynikající elektrický přechodový kontakt
- výborné dlouhodobé mechanické vlastnosti

Pod tlakem svařované koncovky jsou vyrobeny jako jeden pevný díl.

Výhody těchto koncovek jsou:

- žádná koroze, a tím zvýšení odporu spojení v průběhu času.
- nejsou další přidáné přechodové odpory, tj. nižší ztrátový výkon a nižší ztráta napětí.



Průřez [mm ²]	Parametry koncovky					Hmotnost [kg/m]	Proudová kapacita		
	Šířka B [mm]	Tloušťka S [mm]	Délka A [mm]	Vrtání Ø D [mm]	Odstup otvoru C [mm]		65°C ΔT=30 K [A]	85°C ΔT=50 K [A]	105°C ΔT=70 K [A]
25	20	1,5	35	8,5/10,5	9	0,25	120	160	185
50	20	4	35	8,5/10,5	9	0,51	200	270	315
100	20	6	35	8,5/10,5	9	1,02	320	425	500
120	32	4,5	35	10,5/12,5	12	1,22	355	470	555
240	32	9	35	10,5/12,5	12	2,44	560	745	870

Spojky je možné dodat v délce od 150 mm po 50 mm, až do délky 1000 mm. Délka spojky je udána jako rozteč středů otvorů.

Izolace

- bezhalogenová; černá barva (jiné provedení na poptání)
- tloušťka izolace: 0,8 mm ±0,3 mm
- provozní teploty: od -55°C do +125°C
- zpomalovač hoření dle UL224-VW1
- provozní napětí: max. 1000VAC nebo max. 1500VDC
- elektrická pevnost: 20kV/mm

Splétaný pásek

- vysoce kvalitní elektrolytická měď s vynikající vodivostí
- spleteno z drátků o průměru 0,15 mm (velmi ohebné)
- odolnost vůči vibracím díky lisované a svařované koncovce
- minimální přechodový odpor tlakem svařované přívodní koncovky

Při objednání je nutno uvést požadovaný průřez, délku spojky a průměr otvorů.

Pozn.: Oteplení přípojnice závisí na: intenzitě proudu, okolní teplotě, rozptylu tepla, způsobu instalace a aplikaci.

Hodnoty podle DIN 43671 pro přípojnice v rozváděči, ohřev přípojnice při okolní teplotě 35°C. V případě použití spojek Ultraflexx® v paralelním zapojení 2 spojek se proudová kapacita násobí multiplikačním faktorem 1,72, při použití 3 kusů paralelních spojek se násobí faktorem 2,25.