

Primární vodič Ø	max. 360 mm
Šířka	100-500 mm
Výška	60-300 mm

CTR

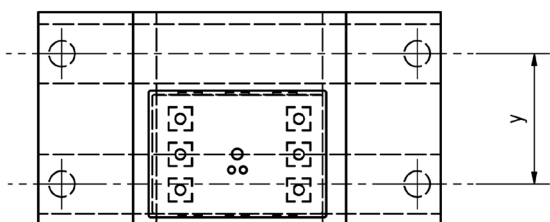
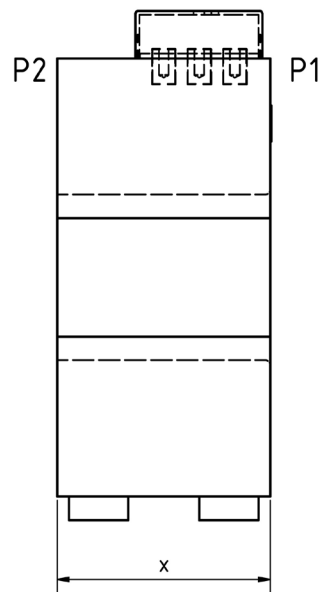
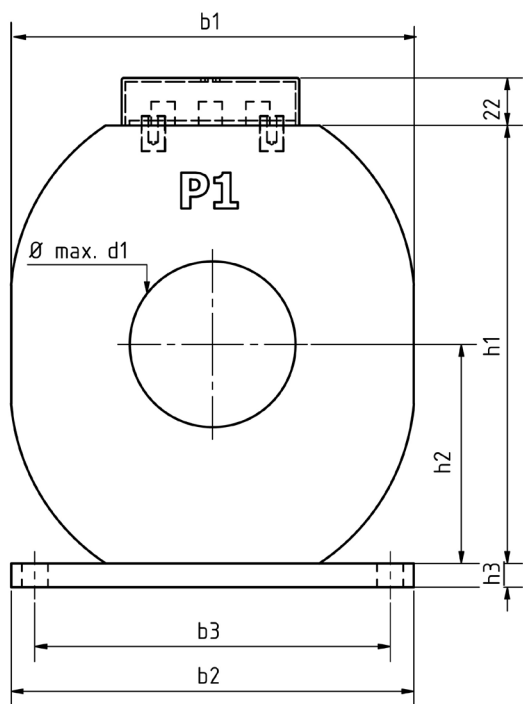
Měřicí transformátor proudu se zvýšenou mechanickou odolností

Vlastnosti/použití

- proudový transformátor CTR je vhodný pro měřicí nebo jistící účely
- možnost více vinutí v jednom transformátoru
- všechna vinutí jsou plně zalita v polyuretanové pryskyřici
- proudové transformátory typu CTR jsou určeny pro montáž do nových nn rozvaděčů
- další možnou aplikací je využití u systémů na výrobu elektrické energie pro větrné a solární elektrárny, pro lodě a pod.
- upevnění transformátoru pomocí kovových lišt připevněných k tělu transformátoru
- sekundární připojovací svorky jsou osazeny šrouby M5. Průhledný plastový kryt slouží jako ochrana před dotykem

Všeobecné technické parametry

- max. provozní napětí: 0,72 kV nebo 1,2 kV
- rozsah primárních proudů: 50 A ... 5000 A
- sekundární proudy: 1 A, 2 A nebo 5 A
- jmenovitá zátěž: 2,5 VA ... 30 VA
- třídy přesnosti: 3; 1; 0,5; 0,5S; 0,2; 0,2S
- nadproudové číslo pro měřicí vinutí: FS5 nebo FS10
- třída přesnosti jistícího vinutí: 5P / 10P / PX
- nadproudový činitel pro jistící vinutí: 5, 10, 15, 20, 30
- jmenovitý trvalý tepelný proud I_{cth} : $1,0x I_N$ nebo $1,2x I_N$
- jmenovitý krátkodobý tepelný proud I_{th} : min. $100x I_N$, 1s
- jmenovitý dynamický proud I_{dyn} : $2,5x I_{th}$
- zkušební izolační napětí: 3 kV nebo 6 kV U_{ef} , 50 Hz, 1 min.
- jmenovitá frekvence: 50 Hz nebo 60 Hz; jiné hodnoty na zakázku
- třída izolace: E
- rozsah provozních teplot: -5°C až +40°C
- rozsah skladovacích teplot: -25°C až +70°C
- třídy ochrany: pouzdro: IP54, kryt svorek: IP20
- technická norma: DIN EN 61869 - 1+2
- číslo celního sazebníku: 85043129



Rozměry pouzdra závisí na požadovaných parametrech měřicího transformátoru proudu.