

TECHNICKÉ ÚDAJE

# Kapesní termokamera PTi120



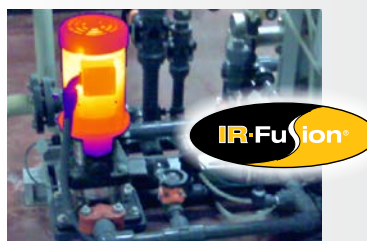
## Výkonnost termokamery profesionální úrovně, která se snadno vejde do kapsy.

- Automatická organizace a ukládání termosnímků do složek pomocí funkce označování zařízení v softwaru Fluke Connect®
- Plně radiometrická termokamera přináší data měření na úrovni pixelů s rozlišením termosnímků 120 × 90 (10 800 pixelů)
- 3,5" dotykový displej LCD ke snadnému řešení problémů
- Odolnost proti pádu z výšky až 1 metr
- Stupeň krytí IP54
- Rozsah měřených teplot -20 °C až 150 °C

## Odolná přenosná termokamera pro průmyslové kontroly.



Tak malá, že ji můžete bez problémů stále nosit s sebou. Kapesní velikost. Chráněná před nečistotami a proti vodě. Rychlé skenování elektrického vybavení, strojů a dalšího majetku.



3,5palcový dotykový LCD displej disponuje technologií IR-Fusion™, která umožňuje prolínání snímku ve viditelném světle se snímkem v infračerveném spektru tak, aby bylo možné problémy snadněji odhalovat. Stačí posunout prstem po obrazovce a upravit nastavení.

### ŠPIČKOVÁ KVALITA OBRAZU

**PROSTOROVÉ ROZLIŠENÍ**  
7,6 mRad

**ROZLIŠENÍ**  
120 x 90

**TEPLOTNÍ ROZSAH**  
-20 °C až 150 °C

**STUPEŇ KRYTÍ**  
IP54

**IR FUSION**



Pomocí funkce označování zařízení v softwaru Fluke Connect® se můžete vyhnout únavnému třídění a organizování termosnímků. Stačí jen naskenovat QR kód nebo čárový kód daného zařízení a příslušný termosnímek společně s veškerými informacemi o datech a časových údajích se uloží do složek, které předdefinujete.

## Specifikace

Hlavní vlastnosti	PTi120
Prostorové rozlišení (IFOV)	7,6 mRad
Rozlišení termosnímků	120 × 90 (10 800 pixelů)
Zorné pole	50° H x 38° V
Vzdálenost k místu měření	130:1
Rozsah měření teploty (není kalibrováno pod -10 °C)	-20 °C až 150 °C
Systém ostření	Pevné ohnisko, minimální vzdálenost ostření 22,8 cm
USB	Rozhraní mini USB k přenosu obrazu do počítače
Wifi	Ano
Okamžité nahrávání přes Fluke Connect®	Ano, připojte kameru k WiFi síti v budově a pořízené obrázky se automaticky nahrají k uložení a prohlížení do systému Fluke Connect® nebo na místní server (802.11, bgn (2,4 GHz))
Kvalita obrazu	
Technologie IR-Fusion	Ano, přidá do infračerveného snímku kontext detailů ve viditelném světle.
Režim AutoBlend	Kontinuální 0 % až 100 %
Dotykový displej	LCD 3,5 palce (na šířku), 320 × 240
Robustní konstrukce, ergonomický design	Ano
Teplotní citlivost (NETD)	60 mK
Obnovovací frekvence	9 Hz
Zachycování snímků a ukládání dat	
Paměť	Interní paměť flash ≥ 2 GB
Pořizování snímků, kontrola, mechanismus ukládání	Zachycování obrazu, kontrola a možnosti ukládání jednou rukou
Formáty obrazových souborů	Neradiometrické (.jpeg) nebo plně radiometrické (.is2); pro neradiometrické soubory (.jpeg) není třeba software na analýzu
Software	Počítačový software Fluke Connect® pro úplnou analýzu a tvorbu zpráv s přístupem k systému Fluke Connect
Formáty exportovaných souborů	JPG, IS2
Rozsah měření	-20 °C~150 °C
Baterie	
Baterie (dobíjecí)	Interní dobíjecí lithium-iontová baterie.
Životnost baterií	≥ 2 hodiny trvalého provozu (bez WiFi)
Doba dobíjení baterie	≤ 1,5 hodiny
Systém dobíjení baterie	Kabel micro USB od výrobku do počítače
Provoz s napájením z elektrické sítě	Se samostatným adaptérem střídavého proudu na USB. Není součástí základní dodávky
Úspora energie	Automatické vypnutí: 5, 10, 15 a 20 minut nebo nikdy
Měření teploty	
Rozsah měření teploty (není kalibrováno pod -10 °C)	-20 °C až 150 °C
Přesnost	Teplota objektu 0 °C nebo vyšší: Přesnost: ±2 °C nebo ±2 %
Korekce emisivity na displeji	Ano
Kompenzace odražené teploty pozadí na obrazovce	Ano
Barevné palety	
Standardní palety	6: Tavené železo, modročervená, vysoký kontrast, žlutá, horký kov, stupně šedi

**Specifikace pokračování**

Hlavní vlastnosti	PTi120
<b>Obecné specifikace</b>	
Barevná signalizace alarmu (teplotní signalizace alarmu)	Vysoká teplota, nízká teplota a izotermy (v rámci rozsahu)
Infračervené spektrální pásmo	8 µm až 14 µm (dlouhé vlny)
Provozní teplota	-10 °C až +50 °C (14 °F až 122 °F)
Teplota uskladnění	-40 °C až +70 °C (-40 °F až 158 °F)
Relativní vlhkost	95 % nekondenzující
Teplota středového bodu	Ano
Bodová teplota	Značky horkých a studených bodů
Bezpečnost	EN 61010-1: CAT žádná, stupeň znečištění 2, EN 60825-1: Třída 2, EN 60529, EN 62133 (lithiová baterie)
Elektromagnetická kompatibilita	EN301 489-1 V2.1.1 EN301489-17 V3.1.1
US FCC	CFR, část 15C
Vibrace a nárazy	2G, IEC 68-2-6 a 25G, IEC 68-2-29
Pád	1 metr
Rozměry (V × Š × D)	8,9 cm × 12,7 cm × 2,5 cm (3,5" × 5,0" × 1,0")
Hmotnost	0,233 kg (0,514 lb)
Krytí	IP54
Záruka	Dva roky
Podporované jazyky	čeština, holandština, angličtina, finština, francouzština, němčina, maďarština, italština, japonština, korejština, polština, portugálština, ruština, zjednodušená čínština, španělština, švédština, tradiční čínština a turečtina

### Informace pro objednávání

**FLK-PTi120 9HZ** 120 x 90 termokamera; BY2; 9 HZ

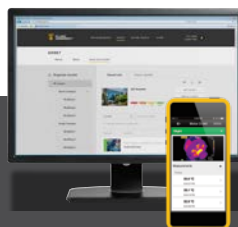
**FLK-PTi120 9HZ/JP** 120 x 90 termokamera;  
BY2; 9 HZ, Japonsko

**FLK-PTi120 9HZ/CN** 120 x 90 termokamera;  
BY2; 9 HZ, Čína

### Obsah dodávky

Infračervená termokamera; USB kabel; měkké přepravní pouzdro; nastavitelné poutko Ke stažení zdarma: Software Fluke Connect a uživatelská příručka.

Navštivte místní webové stránky společnosti Fluke nebo se obraťte na místního zástupce Fluke a požádejte o další informace.



### Sdílejte snímky z terénu. Spolupracujte a ihned ohlašujte.

Využijte potenciál přístroje PTi120 na maximum. Stáhněte si Fluke Connect ještě dnes. Šetřete čas odesíláním svých snímků týmu ještě při práci v terénu.

Termokamery Fluke jsou součástí rostoucího systému propojených testovacích přístrojů a softwaru k údržbě vybavení.

Další informace naleznete na adrese **flukeconnect.com**



**Fluke. Keeping your world up and running.®**

Navštivte nás na webových stránkách:  
Web: [www.fluke.cz](http://www.fluke.cz)

©2019 Fluke Corporation. Všechna práva vyhrazena.  
Případné změny jsou vyhrazeny bez předchozího upozornění.  
3/2019 6011963a-cs

Změny tohoto dokumentu nejsou povoleny bez písemného schválení společnosti Fluke Corporation.

**Fluke Europe B.V.**  
P.O. Box 1186  
5602 BD Eindhoven  
The Netherlands  
Tel: +31 4 0267 5406  
E-mail: [cs.cz@fluke.com](mailto:cs.cz@fluke.com)  
Web: [www.fluke.cz](http://www.fluke.cz)



**GHV Trading, spol s r.o.**

Edisonova 3  
612 00 Brno  
Tel. CZ: +420 541 235 532-4  
Tel. SK: +421 255 640 293

[ghv@ghvtrading.cz](mailto:ghv@ghvtrading.cz)  
[www.ghvtrading.cz](http://www.ghvtrading.cz)  
[ghv@ghvtrading.sk](mailto:ghv@ghvtrading.sk)  
[www.ghvtrading.sk](http://www.ghvtrading.sk)