

AT-6010-EUR Pokročilá sada pro vyhledávání a trasování kabelů

Jednoduché trasování kabelů

Nikdy nebylo jednodušší a bezpečnější lokalizovat živé i neživé vodiče, jističe a pojistky, než za pomoci pokročilého hledače kabelů AT-6010-EUR. Jakkmile je vysílač připojen do obvodu, přijímač jednoduše detekuje signál ve vodiči či kabelu ve stěně, stropu a podlaze. Vysílač funguje na živých i neživých obvodech až do 600 V AC/DC v elektrických prostředích I. až III. kategorie, přičemž umožňuje pracovat přímo na živém obvodu bez nutnosti vypnutí zařízení. Vysílač má režim silného signálu pro běžné trasování a režim s klešťovým převodníkem navržený speciálně pro lokalizaci zkratů, stejně jako dvě pracovní frekvence, které jsou automaticky aktivovány na základě detekovaného napětí.

Vlastnosti

- **Indikace pomocí velkého LCD displeje přijímače, který zobrazuje dvě číslice i bar graf a zvuku pro jednoduchou lokalizaci vodiče**
- **Jednoduché ovládání vysílače pomocí jednoho tlačítka**
- **Kompatibilní s klešťovým převodníkem CT-400-EUR pro indukci signálu na kabelu v případě, že není přístup k odhalenému vodiči**

Základní využití

- Sledování živých i neživých vodičů
- Identifikace jističů a pojistek

Speciální využití

- Připojení do RCD- chráněných obvodů
- Hledání přerušení
- Hledání zkratů
- Trasování vodičů v kovových trubkách
- Trasování nekovových trubek a potrubí
- Trasování stíněných vodičů
- Trasování vodičů pod zemí
- Trasování nízkonapěťových vodičů a datových kabelů
- Třídění vodičů v kabelu
- Mapování obvodů
- Trasování jističů na systémech se stmívači světla
- Klešťový převodník - uzavřené obvody
- Klešťový převodník - mapování obvodů






Certifikáty bezpečnosti

Všechny přístroje Beha-Amprobe, včetně Beha-Amprobe AT-6010-EUR, jsou důkladně testovány z hlediska bezpečnosti, přesnosti, spolehlivosti a odolnosti v naší moderní laboratoři. Navíc přístroje, které jsou určeny pro měření a testování elektrických zařízení, jsou testovány nezávislými třetími stranami jako například UL a CSA. Tento systém zajišťuje, že naše přístroje splňují a často překonávají bezpečnostní požadavky, které jsou na přístroje kladeny příslušnou legislativou a zaručuje uživatelům funkčnost přístroje po velmi dlouhou dobu.

Vlastnosti a specifikace



Klešťový převodník CT-400-EUR je volitelné příslušenství, není obsahem AT-6010-EUR.

Vlastnosti	AT-6010-RE Přijímač	AT-6010-TE Vysílač	CT-400-EUR Klešťový převodník
Kategorie měření	CAT III 600 V	CAT III 600 V	CAT IV 600 V, CAT III 1000 V
Jmenovité napětí	0 až 600 V AC/DC	0 až 600 V AC/DC	0 až 1000 V AC
Pracovní frekvence	Pod napětím: 6,25 kHz, Bez napětí: 32,768 kHz	Pod napětím: 6,25 kHz, Bez napětí: 32,768 kHz	Trasování vodičů: 32,768 kHz Měření AC proudu: 45 Hz až 400 Hz
Detekce nebezpečného napětí	–	> 30 V AC/DC	–
Indikace signálu	Numerická, bar graf, zvukové upozornění	LED	–
Doba odezvy	Čidlo na hrotu (živý/neživý): 500 ms Měření napětí baterie: 5 s	Měření síťového napětí: 1 s Měření napětí baterie: 5 s	Okamžitě
Proudový výstup signálu (běžný)	–	Obvod pod napětím: HI režim: 60mA RMS Obvod bez napětí: HI režim: 130 mA RMS Režim s klešťovým převodníkem: 160 mA RMS	1 mA/A pro měření AC proudu multimetrem
Výstup napětí signálu (jmenovité)	–	Obvod bez napětí: HI režim: 33 V RMS, 140 Vp-p S klešťovým převodníkem: 31 V RMS, 120 Vp-p	Obvod bez napětí: 2,4 V RMS, 24 Vp-p
Vzdálenost detekce (otevřený prostor)	Čidlo (pod napětím): Max. vzdálenost ve vzduchu: až do 6,1 m Přesněji: cca 5 cm Čidlo (bez napětí): Max. vzdálenost ve vzduchu: až do 4,5 m Přesněji: cca 5 cm	–	–
Specifikace			
Velikost displeje	LCD 6,35 cm	–	–
Rozměry displeje (Š x V)	36,72 x 48,96 mm	–	–
Typ displeje	Segmentový LCD	LED	–
Barvy displeje	Černá a bílá	Provozní režim LED: červená Indikátor stavu baterie LED: červená	–
Čas načtení	< 3 sec	< 2 sec	–
Podsvícení	•	–	–
Provozní teplota	-20 °C až 50 °C		0 °C až 50 °C
Provozní vlhkost	45%: -20 °C až < 10 °C, 95%: 10 °C až < 30 °C 75%: 30 °C až < 40 °C, 45%: 40 °C až 50 °C		95%: 10 °C až < 30 °C, 75%: 30 °C až < 40 °C 45%: 40 °C až < 50 °C
Skladovací teplota a vlhkost	-20 °C až 70 °C, <95% RV		-20 °C až 70 °C, <95% RV
Provozní výška	0 až 2000 m		0 až 2000 m
Přechodná ochrana	–	6.00 kV (1,2/50 μS nárůst)	–
Stupeň znečištění	2	2	2
Krytí IP	IP 52	IP 40	IP 40
Pádová odolnost	1 m	1 m	1 m
Napájení	4 x AA (alkalické)	8 x AA (alkalické)	–
Spotřeba energie (běžná)	70 mA	HI režim: 70 mA Režim s klešťovým převodníkem: 90 mA Spotřeba bez přenosu signálu: 10 mA	–
Doba provozu na baterii	cca 25 h	HI režim: cca 25 hod Režim s klešťovým převodníkem: cca 18 hod	–
Indikace slabé baterie	•	•	–
Pojistka	–	1,6 A, 700 V, rychlá, Ø 6x32mm	–
Maximální průměr vodiče	–	–	32 mm
Rozměry (V x Š x H)	cca 183 x 75 x 43 mm	cca 183 x 93 x 50 mm	cca 150 x 70 x 30 mm
Hmotnost	cca 0,27 kg	cca 0,57 kg	cca 0,114 kg
Certifikace			

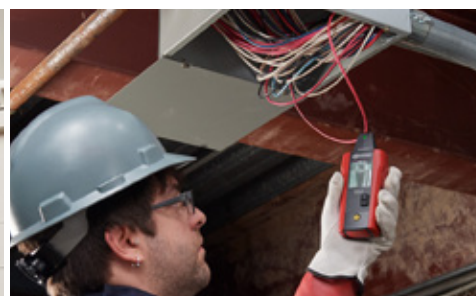
POZNÁMKA: Informace o příslušenství naleznete v uživatelské příručce



Trasování živých i neživých vodičů



Identifikace správného jističe



Lokalizace specifického vodiče

Série AT-6000-EUR
Pokročilé vyhledávače kabelů
Srovnání



	AT-6010-EUR	AT-6020-EUR	AT-6030-EUR
Kategorie měření	CAT III 600 V	CAT III 600 V	CAT III 600 V
Trasování živých i neživých vodičů	•	•	•
Lokalizace živých a neživých jističů a pojistek	•	•	•
Režim přijímače "Identifikace jističů" pro automatickou identifikaci správného jističe	–	•	•
Vyhledávání zkratů a přerušení	•	•	•
Režim vysílače "Smyčka" pro uzavřené neživé obvody	•	•	•
Bezkontaktní detekce napětí	–	•	•
Dva frekvenční režimy pro živé (6 kHz) a neživé (33 kHz) obvody	•	•	•
Jmenovité napětí vysílače	0 až 600 V AC/DC	0 až 600 V AC/DC	0 až 600 V AC/DC
Displej přijímače	Černobílý 6,35 cm (2.5") LCD	Barevný 6,35 cm (2.5") LCD	Barevný 6,35 cm (2.5") LCD
Nabíjecí baterie	–	–	•
Klešťový převodník pro indukci signálu	(volitelné příslušenství)	(volitelné příslušenství)	•



CT-400-EUR
Klešťový převodník
Klešťový převodník CT-400-EUR je volitelné příslušenství, není obsahem AT-6010-EUR.

Obsah dodávky AT-6010-EUR

	AT-6010-EUR
AT-6010-RE přijímač	1
AT-6010-TE vysílač	1
Sada testovacích vodičů a příslušenství*	1
CC-6010-EUR měkké pouzdro	1
Uživatelská příručka	1
1,5 V AA baterie (les Lr6)	12

*Sada testovacích vodičů a příslušenství obsahuje:

- 1 x 1 m testovací vodič (červený)
- 1 x 7 m testovací vodič (zelený)
- 2 x měřicí hrot (červený, černý)
- 1 x krokosvorka (černá)

Náhradní sada testovacích vodičů a příslušenství

- TL-7000-EUR

Volitelné příslušenství	Popis
ADPTR-SCT-xx	Adaptér do zásuvky
HS-1	Magnetický závěs
TL-7000-25M	Měřicí vodič
CT-400-EUR	Klešťový převodník