

IZOLOVANÉ RUČNÍ NÁŘADÍ



Bezpečné. Odolné. Fluke. Ruční nářadí izolované proti napětí 1000 V. Doživotní záruka.

Přední světový výrobce ručních měřicích přístrojů. Vše, co víte o multimetrech Fluke, klešťových měřicích přístrojích a elektrických zkoušečkách, platí také u našeho izolovaného ručního nářadí:

Toto robustní ruční nářadí je konstruováno tak, aby vydrželo po celou dobu životnosti. To je důvod, proč na ně dáváme doživotní záruku.* Je-li izolované ruční nářadí Fluke vadné, vezměte ho na výměnu k prodejci.

Izolované nářadí Fluke je vždy příjemné do ruky. Od okamžiku, kdy je poprvé vezmete do ruky, jste připraveni pustit se do práce. Kleště nabízejí hladký, stejnoměrný pohyb, aniž by bylo třeba je rozhýbávat. Šroubováky umožňují maximální točivý moment a mají pohodlnou rukojeť, která snižuje únavu.

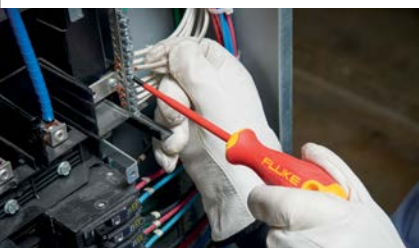
Veźměte věe, co pěněně skvělost měřicěm pěřěstrojŭm Fluke, a vloŹte to do izolovaněho ruěněho něřadě. To je to, co budete mět ve svěm opasku s něřaděm.

Neně dostupně ve věech zeměch

* Omezeně doŹivotně zěruka na pěřmyslově produkty

KaŹdě izolovaně ruěně něřadě Fluke bude po celou dobu Źivotnosti bez vad materiělu a bez věrobněch vad. Doba doŹivotně zěruky je stanovena na sedm let po ukoněeně věroby daněho produktu spoleěněstě Fluke, ale zěruěně doba potrvě alespoŇ patněct let od data prodeje. Zěruka se nevztahuje na Źkody zpŭsobeně zanedběněm, zneuŹitěm, kontaminacě, pozmeněněm, nehodou nebo neobvyklěměm provozněm nebo manipulaěněm podměnkěm, věetně poŹkozeně zpŭsobeněho pouŹitěm mimo urěeně pouŹitě věrobku. Tato zěruka platě pouze pro prvŇněho majitele a neně pěnosně. Pŭvodně vlastněstvě je nutně prokězat dokladem o někupu.



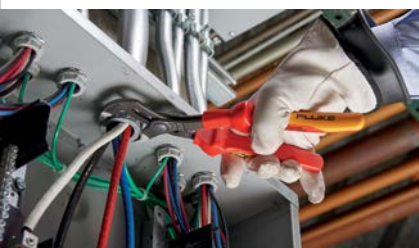


Izolované šroubováky Fluke

Práce není skončena, dokud není všechno důkladně utaženo. Přesné izolované nářadí správně nasadíte a utáhnete upevňovací prvek tak, aby byl použit maximální utahovací moment, aniž by došlo k poškození hlavy. Kalená čepel z chrom-molybden-vanadové oceli minimalizuje opotřebení. Poslední věcí, kterou chcete, je nechat šroubovák vyklouznout z hlavy šroubu a případně se dotknout sousedního vodiče.

Fluke nabízí tři druhy a několik velikostí – celkem sedm šroubováků. Všechny jsou certifikovány až do napětí 1000 V AC a 1500 V DC Každý šroubovák je jednotlivě testován napětím 10 000 V.

- Ergonomické provedení rukojeti se přizpůsobí ruce uživatele; to přináší menší namáhání a únavu při práci a poskytuje maximální točivý moment.
- Jádru rukojeti v celé délce odolává nárazům a je potaženo měkkým vnějším materiálem s příjemným úchopem, otvorem na zavěšení pro zvláštní zabezpečení a designem rukojeti zabezpečené proti odvalení
- Štíhlý izolovaný dřík umožňuje přístup na obtížně dosažitelná místa
- Všechny čepele jsou vyrobeny z německé oceli CMV pro skvělou životnost



Izolované kleště a štípací kleště Fluke

Dráty je třeba přeštípnout. Kabely je třeba obnažit. Vylamovací otvory vyžadují zkroucení. Někdy je třeba některé věci jen přidržet. Izolované kleště a štípací kleště Fluke nabízejí celou řadu možností pro případy, kdy práce vyžaduje čelisti se záběrem. Všechny jsou vyrobeny z německou ocelí CMV.

Kleště s dlouhými čelistmi s bočními štípacími břity a oblastmi k uchopení

- Unikátní úchopové zóny s frézovaným zvlněným vzorem
- Rovné, půlkulaté, dlouhé a štíhlé rýhované čelisti se speciálním profilem
- Boční štípací břity ke štípání drátů

Diagonální štípací kleště s velkou pákou pro velké zatížení

- Přeštípnou tvrdé materiály včetně oceli a strunového drátu
- Silný kloub a přesné štípací břity

Rychle stavitelné kleště

- 27 kroků seřízení čelistí pro přesnější úchop součástí s menším prokluzováním než u jiných provedení
- Samozajišťovací na potrubích a maticích: na součásti neprokluzuje, s nízkou potřebnou silou ruky
- Povrch úchopu se zuby kalenými na tvrdost HRC61 pro nižší opotřebení a spolehlivý úchop
- Prosazený kloub, vysoce stabilní díky dvojitému vedení
- Ochrana proti sevření, která zabraňuje sevření prstů uživatele

Kombinované kleště pro velké zatížení

- Bezpečné přidržení díky agresivně zoubkovaným čelistem a 4bodovému uchopovacímu otvoru
- Štíhlý tvar pro lepší přístup k vedením ve stísněných prostorech
- Silná uchopovací čelist, navíc o 20 % nižší hmotnost než u jiných provedení

Magnetické závěsné pouzdro na ruční nářadí Fluke

Magnetické závěsné pouzdro s několika kapsami se postará o vaše nářadí a při práci je bude uchovávat po ruce a snadno dosažitelné. Díky použití stejného provedení a magnetu ze vzácných zemin v sadě nářadí TPAK Toolkit, kterou používáte k zavěšení měřících přístrojů, udržuje magnetické závěsné pouzdro vaše nářadí těsně zavěšené v rozváděcích a na kovových površích.

- Několik kapes; pojme až tři kleště a sedm šroubováků
- Uvnitř chráněné
- Magnetický popruh na zavěšení

Poznámka: Magnetické závěsné pouzdro neobsahuje nářadí



PRŮVODCE VÝBĚREM IZOLOVANÉHO RUČNÍHO NÁŘADÍ



Modely	Izolované šroubováky						
	ISLS3	ISLS5	ISLS8	IPHS1	IPHS2	ISQS1	ISQS2
Typ šroubováku	☉ Plochý	☉ Slot	☉ Slot	⊕ Křížový	⊕ Křížový	⊖ Čtverhranný	⊖ Čtverhranný
Délka čepele	3", 75 mm	4", 100 mm	5", 125 mm	3", 75 mm	4", 100 mm	4", 100 mm	5", 125 mm
Velikost hrotu	3/32", 2,5 mm	5/32", 4 mm	1/4", 6 mm	č. 1	č. 2	SQ1	SQ2
Záruka	Doživotní záruka						



Modely	Izolované kleště a štípací kleště			
	INLP8	INDC8	INPP10	INCP8
Typ kleští	Dlouhé čelisti	Úhlopříčné štípací kleště	Stavitelné/sikovky	Kombinačky
Jmenovitá délka	8", 200 mm	8", 200 mm	10", 250 mm	8", 200 mm
Záruka	Doživotní záruka			



Modely	Sady a soupravy								Příslušenství
	IKSC7	IKPL3	IKST7	IKPK7	IBT6K	IB875K	IB117K	IB179K	
Popis	Sada 7 izolovaných šroubováků, 1 000 V	Sada 3 izolovaných kleští, 1 000 V	Základní sada izolovaného ručního nářadí, 1 000 V	Profesionální batoh na nářadí Fluke Pack30+ Základní sada izolovaného ručního nářadí	Elektrická zkoušečka Fluke T6 a izolované ruční nářadí Základní sada	Průmyslový multimetr Fluke 87V + izolované ruční nářadí Základní sada	Elektrikářský multimetr Fluke 117 + základní sada izolovaného ručního nářadí	Digitální multimetr Fluke 179 True-RMS + základní sada izolovaného ručního nářadí	Svinovací pouzdro na nářadí. Pojme až 3 kleště a 5 šroubováků, zavírá se svinutím, zajištění háčkem a smyčkou
Obsah	3 ploché hroty, 2 křížové hroty, 2 čtverhranné hroty šroubováků	Kleště s dlouhými čelistmi, trvanlivé diagonální štípací kleště, trvanlivé kombinované kleště, svinovací pouzdro na nářadí	3 ploché hroty, 2 hroty Phillips, kleště s dlouhými čelistmi, diagonální štípací kleště, technické kombinované kleště, svinovací pouzdro na nářadí	Profesionální batoh na nářadí Fluke Pack30, 3 ploché hroty, 2 hroty Phillips, kleště s dlouhými čelistmi, diagonální štípací kleště, kombinované kleště, svinovací pouzdro na nářadí	Elektrická zkoušečka Fluke T6, 3 ploché hroty, 2 hroty Phillips, kleště s dlouhými čelistmi, diagonální štípací kleště, kombinované kleště, svinovací pouzdro na nářadí	Průmyslový multimetr Fluke 87V, 3 ploché hroty, 2 hroty Phillips, kleště s dlouhými čelistmi, diagonální štípací kleště, kombinované kleště, svinovací pouzdro na nářadí	Elektrikářský multimetr Fluke 117, 3 ploché hroty, 2 hroty Phillips, kleště s dlouhými čelistmi, diagonální štípací kleště, kombinované kleště, svinovací pouzdro na nářadí	Digitální multimetr Fluke 179 True-RMS, 3 ploché hroty, 2 hroty Phillips, kleště s dlouhými čelistmi, diagonální štípací kleště, kombinované kleště, svinovací pouzdro na nářadí	Nářadí není součástí
Záruka	Doživotní	Doživotní	Doživotní	1 rok*	2 roky*	Doživotní	3 roky*	Doživotní	1 rok

*Pro veškeré ruční nářadí v sadách platí omezená doživotní záruka. Podrobnosti na stránkách www.fluke.co.uk/tools/warranty

Izolované ruční nářadí



GHV Trading, spol s r.o.

Edisonova 3
612 00 Brno
Tel. CZ: +420 541 235 532-4
Tel. SK: +421 255 640 293

ghv@ghvtrading.cz
www.ghvtrading.sk
ghv@ghvtrading.sk
www.ghvtrading.sk