

TECHNICKÉ ÚDAJE

# Termokamery Fluke TiS55+ a TiS75+



## OZNAČOVÁNÍ ZAŘÍZENÍ FLUKE CONNECT™

Přestaňte ztrácet čas sezením u počítače a uspořádáním termosnímků – nástroj k označování zařízení, Asset Tagging, to udělá za vás. Už nemusíte v MS Office přetahovat a přejmenovávat soubory, stačí naskenovat QR kód na příslušné položce, porádít termosnímky a ty se pak automaticky roztrídí podle jednotlivých položek. Čas, který byste trávili manuálním tříděním souborů, využijte na provedení analýz snímků a vypracování protokolů.

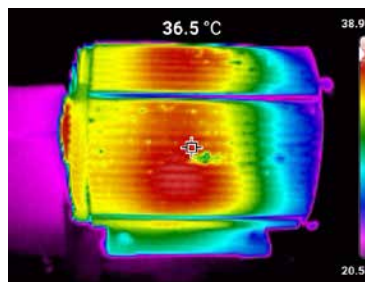
## Vsadte na prevenci

Přeměňte plán pro program proaktivní údržby (PM) v realitu. Pro začátek potřebujete funkce, které usnadňují zavést postupy pro uspořádávání snímků a provádění kontrol. S TiS55+ a TiS75+ jste na dobré cestě k realizaci úspěšného programu PM.

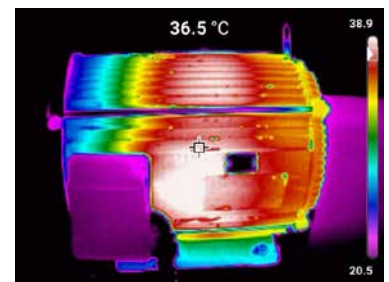
## Zbavte se poznámkového bloku

Při počtu kontrol, které každý den musíte provést, není snadné si zapamatovat, co jste viděli a kde jste kontrolu prováděli. Možná s sebou nosíte poznámkový blok, kam si zapisujete poznámky. Termokamery TiS55+ a TiS75+ disponují zabudovanými osobními asistenty, což znamená, že se poznámkového bloku můžete konečně zbavit a mít všechny potřebné informace vložené v pořizovaných snímcích, včetně:

- Hlasových poznámek
  - Ke každému termosnímků nahrajte zvukový záznam v délce až 60 sekund
  - V reálném čase identifikujte přesně to, co vidíte
- IR-PhotoNotes
  - Pořizujte snímky čísel zařízení a dalších identifikátorů
  - Použijte jako odkaz při prohlížení termosnímku v počítači
- Označování zařízení
  - Roztřídte si termosnímky podle zařízení
  - Naskenujte QR kód zařízení a poté začněte pořizovat termosnímky
  - Snímky se automaticky roztrídí podle zařízení. Prostě jen připojte kameru k počítači a prohlédněte si je.



Infračervený snímek motoru z termokamery Fluke TiS55+



Infračervený snímek motoru z termokamery Fluke TiS75+

## Odolná. Spolehlivá. Přesná.

- Infračervené rozlišení 384 × 288 (TiS75+) nebo 256 × 192 (TiS55+)
- Teplotní rozsah -20 °C až 550 °C
- 3,5" dotykový LCD VGA
- Odolnost vůči vodě a prachu (IP 54)
- Odolá pádu z výšky 2 metrů

# Specifikace

| Hlavní funkce                                     | TiS75+  | TiS55+  |
|---|---|---|
| Infračervené rozlišení                            | 384 × 288 (110 592 pixelů)  | 256 × 192 (49 152 pixelů)   |
| IFOV  | 1,91 mRad   | 1,91 mRad   |
| Zorné pole  | 42° × 30°   | 28° × 20°   |
| Minimální vzdálenost ostření                      | 0,5 m   | 0,5 m   |
| Systém ostření                                    | Ruční ostření a značka zaostření na vzdálenost 1 m  | Ruční ostření a značka zaostření na vzdálenost 1 m  |
| Bezdrátové připojení                              | Ano, k počítači, zařízení iPhone® a iPad® (iOS 4s a novější), Android™ (4.3 a novější), přes WiFi a LAN (je-li k dispozici)   | Ano, k počítači, zařízení iPhone® a iPad® (iOS 4s a novější), Android™ (4.3 a novější) přes WiFi a LAN (je-li k dispozici)  |
| Kompatibilní s aplikací Fluke Connect             | Ano*, připojte kameru k chytrému telefonu a pořízené snímky se automaticky nahrají do aplikace Fluke Connect umožňující jejich uložení a sdílení.   | Ano*, připojte kameru k chytrému telefonu a pořízené snímky se automaticky nahrají do aplikace Fluke Connect umožňující jejich uložení a sdílení.   |
| Volitelný software Fluke Connect Assets           | Ano*, přiřazujte obrázky k objektům a vytvářejte pracovní příkazy. Snadno porovnávejte na jednom místě různé typy měření, ať už se jedná o mechanické, elektrické nebo infračervené snímky. | Ano*, přiřazujte obrázky k objektům a vytvářejte pracovní příkazy. Snadno porovnávejte na jednom místě různé typy měření, ať už se jedná o mechanické, elektrické nebo infračervené snímky. |
| Označování zařízení                               | Naskenujte QR kód a díky aplikaci Fluke Connect™ můžete termosnímky automaticky organizovat a ukládat.  | Naskenujte QR kód a díky aplikaci Fluke Connect™ můžete termosnímky automaticky organizovat a ukládat.  |
| Technologie IR-Fusion                             | Kontinuální AutoBlend 0 % až 100 % Do infračerveného obrázku přidá kontext viditelných detailů  | Kontinuální AutoBlend 0 % až 100 % Do infračerveného obrázku přidá kontext viditelných detailů  |
| Obraz v obraze (PIP)                              | Ano   | Ano   |
| Displej   | 3,5" (8,9cm) na šířku orientovaný dotykový LCD 640 × 480  | 3,5" (8,9cm) na šířku orientovaný dotykový LCD 640 × 480  |
| Ergonomické provedení                             | Konstruováno k používání jednou rukou   | Konstruováno k používání jednou rukou   |
| Teplotní citlivost                                | 40 mK   | 40 mK   |
| Úroveň a rozpětí                                  | Plynulé automatické a ruční nastavení měřítka   | Plynulé automatické a ruční nastavení měřítka   |
| Rychlé znovunastavení měřítka v manuálním režimu  | Ano   | Ano   |
| Minimální rozpětí (v manuálním režimu)            | 3 °C (4,5 °F)   | 3 °C (4,5 °F)   |
| Minimální rozpětí (v automatickém režimu)         | 5 °C (9,0 °F)   | 5 °C (9,0 °F)   |
| Vestavěný digitální fotoaparát (viditelné světlo) | Až 5 Mpx  | Až 5 Mpx  |
| Obnovovací frekvence                              | Modely s frekvencí 9 Hz nebo 27 Hz  | Modely s frekvencí 9 Hz nebo 27 Hz  |
| Výpočet rosného bodu                              | Ano, v termokameře  | Ne  |

\* Software Fluke Connect pro analýzy a tvorbu zpráv je dostupný ve všech zemích, ale systém Fluke Connect ne. Ověřte si dostupnost u svého autorizovaného distributora společnosti Fluke.

## Specifikace pokračování

| Hlavní funkce   | TiS75+   | TiS55+   |
|---|--|--|
| <b>Pořizování snímků a ukládání dat</b>               |  |  |
| Interní paměť   | ~500 snímků  | ~500 snímků  |
| Externí paměť   | ≥4GB paměťová karta SD (>1000 snímků)  | ≥4GB paměťová karta SD (>1000 snímků)  |
| Pořizování snímků, kontrola, mechanismus ukládání     | Pořizování snímků, kontrola a možnosti ukládání jednou rukou   | Pořizování snímků, kontrola a možnosti ukládání jednou rukou   |
| Formáty obrazových souborů                            | Neradiometrické ve formátu BMP nebo JPEG nebo plně radiometrické ve formátu IS2  | Neradiometrické ve formátu BMP nebo JPEG nebo plně radiometrické ve formátu IS2  |
| Prohlížení paměti                                     | Ano  | Ano  |
| Software  | Software Fluke Connect – software pro úplnou analýzu a tvorbu zpráv s přístupem k systému Fluke Connect  | Software Fluke Connect – software pro úplnou analýzu a tvorbu zpráv s přístupem k systému Fluke Connect  |
| Analyzujte a ukládejte radiometrické údaje v počítači | Ano  | Ano  |
| Exportujte formáty souborů softwarem Fluke Connect    | IS3, IS2, BMP, GIF, JPEG, PNG, TIFF  | IS2, BMP, GIF, JPEG, PNG, TIFF   |
| Hlasové poznámky                                      | Ano, zvukové nahrávky o maximální délce 60 sekund, nahrávání přes připojení k externímu zařízení prostřednictvím profilu Bluetooth Audio Headset Profile (HSP) | Ano, zvukové nahrávky o maximální délce 60 sekund, nahrávání přes připojení k externímu zařízení prostřednictvím profilu Bluetooth Audio Headset Profile (HSP) |
| IR-PhotoNotes   | Ano. Možnost přidání 3 doplňkových snímků ve viditelném světle do souboru IS2.   | Ano. Možnost přidání jednoho doplňkového snímku ve viditelném světle do souboru IS2.   |
| Textové poznámky                                      | Po zachycení snímku ve formátu IS2 může uživatel využít klávesnici na obrazovce k pořízení poznámky.   | Po zachycení snímku ve formátu IS2 může uživatel využít klávesnici na obrazovce k pořízení poznámky.   |
| Záznam videa a formáty                                | Záznam videa ve standardním a radiometrickém režimu Limit pro délku záznamu 5 minut ve formátu AVI a IS3   | Ne   |
| Provoz s dálkovým ovládním                            | Ano  | Ne   |
| Automatické ukládání (teplota a interval)             | Ano. Možnost nastavení časového intervalu pro zachycování snímků ve formátu IS2 nebo JPEG.   | Ano. Možnost nastavení časového intervalu pro zachycování snímků ve formátu IS2 nebo JPEG.   |
| <b>Baterie</b>  |  |  |
| Baterie (vyměnitelné v terénu, nabíjecí)              | Lithium-iontová nabíjecí baterie   | Lithium-iontová nabíjecí baterie   |
| Výdrž baterie   | ≥3,5 hodiny nepřetržitého provozu bez připojení k WiFi (skutečná výdrž závisí na nastavení a využití)  | ≥3,5 hodiny nepřetržitého provozu bez připojení k WiFi (skutečná výdrž závisí na nastavení a využití)  |
| Doba dobíjení baterie                                 | ≤2,5 hodiny pro úplné nabití   | ≤2,5 hodiny pro úplné nabití   |
| Systém dobíjení baterie                               | Nabíječka pro dvě baterie Ti SBC3B nebo nabíjení baterie v kameře.   | Nabíječka pro dvě baterie Ti SBC3B nebo nabíjení baterie v kameře. (Nabíječka pro dvě baterie není součástí balení.)   |
| Provoz při napájení ze sítě                           | Provoz při napájení ze sítě s dodaným napájecím zdrojem, univerzální adaptéry jsou součástí balení Výstup: 15 V DC, 2 A  | Provoz při napájení ze sítě s dodaným napájecím zdrojem, univerzální adaptéry jsou součástí balení Výstup: 15 V DC, 2 A  |
| Úspora energie  | Uživatelsky volitelný režim spánku a vypnutí   | Uživatelsky volitelný režim spánku a vypnutí   |
| <b>Teplotní měření</b>                                |  |  |
| Teplotní rozsah (bez kalibrace pod -10 °C)            | -20 °C až 550 °C (bez kalibrace pod -10 °C)  | -20 °C až 550 °C (bez kalibrace pod -10 °C)  |
| Přesnost  | ±2 °C nebo 2 % (platí vyšší hodnota) při okolní teplotě 25 °C  | ±2 °C nebo 2 % (platí vyšší hodnota) při okolní teplotě 25 °C  |
| Korekce emisivity na displeji                         | Ano, seznam deseti nejdůležitějších materiálů a číselné nastavení od 0,01 do 1,00  | Ano, seznam deseti nejdůležitějších materiálů a číselné nastavení od 0,01 do 1,00  |
| Kompenzace odražené teploty pozadí na obrazovce       | Ano  | Ano  |
| Korekce přenosu na obrazovce                          | Ano  | Ano  |
| <b>Barevné palety</b>                                 |  |  |

## Specifikace pokračování

| Hlavní funkce                         | TiS75+  | TiS55+  |
|---------------------------------------|---|---|
| Standardní palety                     | 6   | 6   |
| <b>Obecné specifikace</b>             |   |   |
| Barevná upozornění                    | Ano. Možnost nastavení alarmů pro detekci horkého a studeného bodu nebo vnitřního/vnějšího spektra barev. Upravuje paletu infračerveného snímku tím, že na základě teploty pixelů omezuje, které z nich budou danou paletu využívat.    | Ano. Možnost nastavení barevných upozornění pro detekci horkého a studeného bodu nebo vnitřního/vnějšího spektra. Upravuje paletu infračerveného snímku tím, že omezuje, které pixely budou danou paletu využívat, na základě teploty pixelu. |
| Infračervené spektrální pásmo         | ~8–14 $\mu\text{m}$   | ~8–14 $\mu\text{m}$   |
| Provozní teplota                      | -10 °C až 50 °C (14 °F až 122 °F)   | -10 °C až 50 °C (14 °F až 122 °F)   |
| Teplota pro skladování                | -20 °C až 50 °C (-4 °F až 122 °F) bez baterií   | -20 °C až 50 °C (-4 °F až 122 °F) bez baterií   |
| Relativní vlhkost                     | 10 % až 95 % nekondenzující   | 10 % až 95 % nekondenzující   |
| Bodová teplota                        | Středový bod (nepohyblivý)  | Středový bod (nepohyblivý)  |
| Uživatelé definovatelné bodové značky | Ano, 5 nastavitelných bodových značek, každá pro jeden pixel. Nastavitelná pozice. Teplotní hodnoty značek se zobrazí na displeji. Uživatel může zobrazení teplotních hodnot u jednotlivých značek zapnout/vypnout.                     | Ano, 3 nastavitelné bodové značky, každá pro jeden pixel. Nastavitelná pozice. Teplotní hodnoty značek se zobrazí na displeji. Uživatel může zobrazení teplotních hodnot u jednotlivých značek zapnout/vypnout.                               |
| Uživatelé definovaná okénka měření    | Ano, 5 nastavitelných okének Nastavitelná velikost a umístění. Statistiku okének se zobrazí na displeji: Záznam minimální, maximální, průměrné hodnoty Uživatel může zobrazení teplotních hodnot u jednotlivých značek zapnout/vypnout. | Ano, 3 nastavitelná okénka Nastavitelná velikost a umístění. Statistiku okének se zobrazí na displeji: Záznam minimální, maximální, průměrné hodnoty Uživatel může zobrazení teplotních hodnot u jednotlivých značek zapnout/vypnout.         |
| Kufřík                                | Robustní kufřík s měkkým pouzdem včetně nastavitelného řemínku  | Robustní kufřík s měkkým pouzdem včetně nastavitelného řemínku  |
| Bezpečnostní normy                    | IEC 61010-1: Stupeň znečištění 2  | IEC 61010-1: Stupeň znečištění 2  |
| Elektromagnetická kompatibilita       | IEC 61326-1: Přenosná zařízení, elektromagnetické prostředí; IEC 61326-2-2 CISPR 11: Skupina 1, třída A   | IEC 61326-1: Přenosná zařízení, elektromagnetické prostředí; IEC 61326-2-2 CISPR 11: Skupina 1, třída A   |
| Australská RCM                        | RCM IEC 61326-1   | RCM IEC 61326-1   |
| US FCC                                | 47 CFR 15 podčást C oddíly 15.207, 15.209, 15.249   | 47 CFR 15 podčást C oddíly 15.207, 15.209, 15.249   |
| Vibrace                               | 10 Hz až 150 Hz, 0,15 mm, IEC 60068-2-6   | 10 Hz až 150 Hz, 0,15 mm, IEC 60068-2-6   |
| Náraz                                 | 30 g, 11 ms, IEC 60068-2-27   | 30 g, 11 ms, IEC 60068-2-27   |
| Pád                                   | Konstrukce odolá pádu z výšky 2 m   | Konstrukce odolá pádu z výšky 2 m   |
| Rozměry (V × Š × D)                   | ~(26,7 cm × 10,1 cm × 14,5 cm)<br>~(10,5" × 4,0" × 5,7")  | ~(26,7 cm × 10,1 cm × 14,5 cm)<br>~(10,5" × 4,0" × 5,7")  |
| Hmotnost (včetně baterie)             | ≤2,27 kg (5 lb)   | ≤2,27 kg (5 lb)   |
| Stupeň krytí                          | IP 54   | IP 54   |
| Záruka                                | Dva roky (standardně)   | Dva roky (standardně)   |
| Doporučený kalibrační cyklus          | Dva roky (za předpokladu normálního provozu a normálního stárnutí)  | Dva roky (za předpokladu normálního provozu a normálního stárnutí)  |
| Podporované jazyky                    | angličtina, čeština, finština, francouzština, holandsština, maďarština, němčina, italština, japonština, korejština, polština, portugalsština, ruština, španělština, švédština, turečtina, zjednodušená čínština a tradiční čínština     | angličtina, čeština, finština, francouzština, holandsština, maďarština, němčina, italština, japonština, korejština, polština, portugalsština, ruština, španělština, švédština, turečtina, zjednodušená čínština a tradiční čínština           |
| Splňuje požadavky RoHS                | Ano   | Ano   |

## Objednací informace

TERMOKAMERA **FLK-TIS75+ 27HZ**  
 TERMOKAMERA **FLK-TIS75+ 9HZ**  
 TERMOKAMERA **FLK-TIS75+ 9HZ/CN**  
 TERMOKAMERA **FLK-TIS55+27HZ**  
 TERMOKAMERA **FLK-TIS55+9HZ**  
 TERMOKAMERA **FLK-TIS55+9HZ/CN**

### Obsah balení

Termokamera, napájení střídavým proudem (včetně univerzálních síťových adaptérů); inteligentní nabíječka baterií se dvěma pozicemi k umístění baterií (pouze TiS75+), robustní lithium-iontové inteligentní baterie (TiS75+ obsahuje 2, TiS55+ obsahuje 1); USB kabel; karta MicroSD 4 GB; robustní kufřík; měkké přepravní pouzdro; nastavitelný řemínek na ruku. K dispozici zdarma ke stažení: software pro stolní počítače a návod k obsluze.

### Volitelné příslušenství

**FLK-BLUETOOTH** Sluchátka s mikrofonem Bluetooth

**FLK-TI-TRIPOD3** Příslušenství pro montáž na stativ

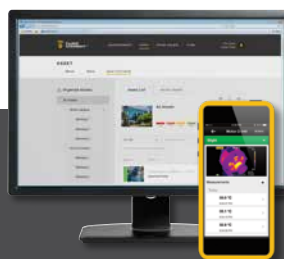
**BOOK-ITP** kniha Úvod do principů termografie

**FLK-TI-SBP3** Přídavná inteligentní baterie

**FLK-TI-SBC3B** Nabíječka inteligentní baterie

**TI-CAR CHARGER** Nabíječka do auta

**Kompletní údaje o těchto produktech získáte na adrese [www.fluke.com](http://www.fluke.com) nebo o ně požádejte místního obchodního zástupce společnosti Fluke.**

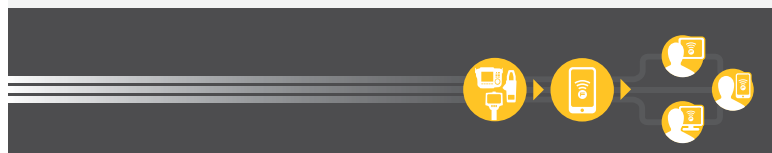


### Jednodušší preventivní údržba. Bez předělávání.

Ušetřete čas a zvýšte spolehlivost svých dat o údržbě díky bezdrátové synchronizaci měření pomocí systému Fluke Connect.

- Eliminujte chyby při zadávání dat ukládáním měření přímo z přístroje a jejich přidružením k pracovnímu příkazu, protokolu nebo evidenci zařízení.
- Maximalizujte provozní čas a uskutečňujte spolehlivá rozhodnutí o údržbě pomocí důvěryhodných a sledovatelných dat.
- Zbavte se poznámek na papíře nebo v několika tabulkách díky bezdrátovému přenosu dat měření v jednom kroku.
- Získejte přístup k základním, historickým i aktuálním naměřeným údajům podle zařízení.
- Sdílejte data ze svých měření přes e-mail nebo videohovory ShareLive™.
- Termokamery TiS55+ a TiS75+ jsou součástí rostoucího systému měřicích přístrojů s komunikací a softwaru k údržbě vybavení. Další informace o systému Fluke Connect naleznete na webových stránkách společnosti Fluke.

Další informace naleznete na adrese [fluke.com](http://fluke.com)



Všechny ochranné známky jsou v držení jejich příslušných vlastníků. K sdílení dat je vyžadováno mobilní datové nebo WiFi připojení. Chytrý telefon, služby bezdrátového připojení a datový tarif nejsou součástí dodávky. Prvních 5 GB úložiště je zdarma.

**Chytrý telefon, služby bezdrátového připojení a datový tarif nejsou součástí dodávky. Systém Fluke Connect není dostupný ve všech zemích.**



### GHV Trading, spol s r.o.

Edisonova 3  
612 00 Brno

Tel. CZ: +420 541 235 532-4  
Tel. SK: +421 255 640 293

ghv@ghvtrading.cz  
www.ghvtrading.cz  
ghv@ghvtrading.sk  
www.ghvtrading.sk

**Fluke. Keeping your world up and running.®**

**Fluke Europe B.V.**  
P.O. Box 1186  
5602 BD Eindhoven  
The Netherlands  
Tel: +31 4 0267 5406  
E-mail: [cee.cs@fluke.com](mailto:cee.cs@fluke.com)  
[www.fluke.cz](http://www.fluke.cz)

©2020 Fluke Corporation. Všechna práva vyhrazena. Případné změny jsou vyhrazeny bez předchozího upozornění.  
09/2020 6013214b-cs

**Změny tohoto dokumentu nejsou povoleny bez písemného schválení společnosti Fluke Corporation.**