

# MODULÁRNÍ SYSTÉMY

## Crossboard a 185Power

### – od systému k systému

Komponenty pro rozváděče německé společnosti Wöhner, v českém a slovenském zastoupení firmou GHV Trading, mají u našich zákazníků vzrůstající oblibu díky své kompaktnosti, jednoduchosti a bezpečnosti.

Radek Odložilík  
GHV Trading, spol. s r.o.

#### Wöhner

Přípojnicové systémy firmy Wöhner již téměř netřeba představovat. Dovolím si však krátkou rekapitulaci informací o systému Crossboard a 185Power.

#### Crossboard

Je nejmenší ze systémů a jako takový je konstruován do proudové zátěže maximálně 125 A. Jeho hlavními přednostmi jsou malé rozměry a bezpečnost, celý systém je chráněn dle IP20.

Systém je dodáván ve dvou provedeních a to 225 a 405 mm šířky modulu. Oba moduly jsou v souladu se standardy IEC 61349 a UL 508.

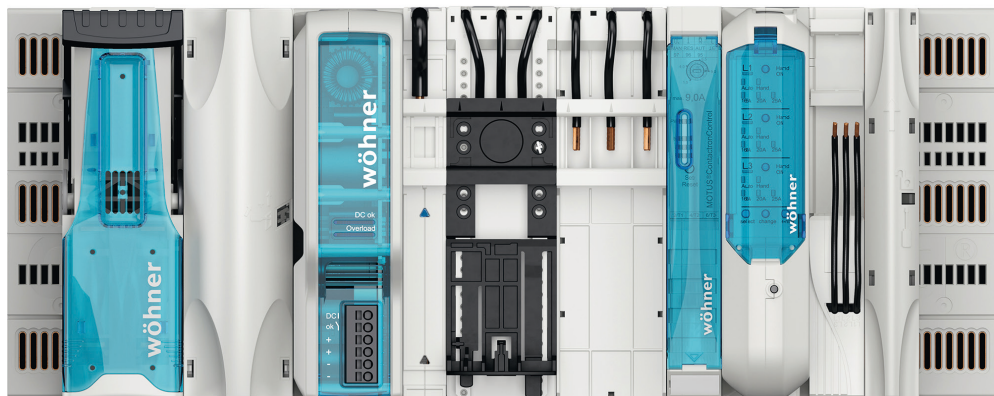
Nový CrossBoard je  
modulární systém  
řešení

Jednotlivé komponenty (odpojovače Quadron, adaptéry s DIN lištami, zdroje 24 VDC Broome10 a další) pak na modul jednoduše nasadíte bez použití dalších nástrojů. Po zacvaknutí je splněna jak elektrická, tak mechanická pevnost. Během montáže není potřeba demontovat plastové kryty.

K případné demontáži prvků z modulů je pak zapotřebí pouze plochý šroubovák.

#### 185Power

Nachází se na opačné straně spektra nabídky firmy Wöhner. Jedná se o největší z nabízených systémů s proudovou zátěžitelností až 2100 A. I u tohoto systému



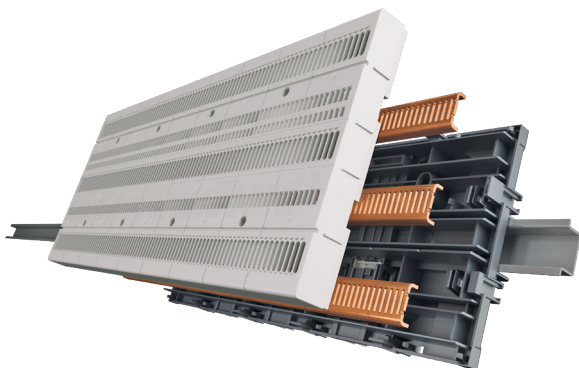
je zaručena snadná montáž jednotlivých adaptérů bez nutnosti vrtání do přípojníc. V nabídce se nachází mimo jiné odpojovače pro pojistky velikostí až NH3, ale i speciální adaptéry vyvinuté ve spolupráci s výrobcí „deonů“ a odpínačů (ABB, Eaton či Siemens a další).

## Kombinace systémů

Kombinace systémů Crossboard a 185Power je novinkou druhého pololetí roku 2021. Spojením těchto systémů došlo k dalšímu usnadnění montáže jednotlivých prvků.

První z adaptérů s označením 32277.000 a 32278.000 umožňují snadnou montáž již zmíněných prvků Crossboard na systém 185Power. Dráty z prvků jsou pak důmyslně vedeny „tunely“ v adaptéru a tím je zaručena přehlednost a úhlednost zapojení.

Druhou novinkou jsou adaptéry s označením 33777.000 a 33778.000, které jsou již z výroby osazeny čtyřmi pojistkovými odpínači pro pojistky NH000 s maximální proudovou zatížitelností **63 A**. Celá sestava je již osazena vodiči, stačí se pouze připojit na svorkovnice ve spodní části adaptéru.



Deska systému CrossBoard



Systém 185Power CrossBoard kombinuje to nejlepší ze 185 mm systému přípojníc 185Power a ze systémem CrossBoard.

## Motus C14 Connect/Connect Plus

Nejnovějším přírůstkem do rodiny produktů Wöhner je inteligentní motorový spouštěč Motus C14 dodávaný pro všechny zavedené systémy Wöhner, tedy Crossboard, 30Compact a 60Classic. S použitím výše zmíněných adaptérů lze jej pak namontovat i na systém 185Power.

Tento nový spouštěč se chlubí rychlým odpínáním motoru při poruše, a to v řádu mikrosekund. Dále pak soft startem, měřením základních veličin a nově též komunikací přes IO link a konfiguraci pomocí USB-C.

Verze Connect Plus je kromě barevného LED podsvícení, signalizující stav a poruchy, vybavena LCD displejem. LCD displej zobrazuje základní údaje jako směr otáčení



Motorový spouštěč MOTUS C14 30Compact

motoru, varování o zkratu, podpětí či přepětí, přehřátí motoru a další. Všechny tyto hodnoty pak obě verze spouštěče dokáží poslat do PLC.



Spouštěče mají různé rozsahy jmenovitých proudů. Pro motory do 1,1 kW (2,6 A), pro motory do 3,0kW (6,6 A) a ve verzi Plus až pro motory 5,5kW (12 A).

Všechny tyto produkty jsou podrobněji popsány na našem firemním webu a rádi Vám je předvedeme na nejbližším veletrhu či výstavě.



**GHV Trading, spol. s r.o.**  
Edisonova 3, 612 00 Brno  
Tel.: +420 541 235 532  
E-mail: [ghv@ghvtrading.cz](mailto:ghv@ghvtrading.cz)  
[www.ghvtrading.cz](http://www.ghvtrading.cz)

