

PEL 51 & PEL 52

Záznamníky výkonu a energie



- ▶ Měřiče spotřeby energie
- ▶ Měření napětí a proudu TRMS
- ▶ Měření výkonu
W (P, P_r), VA a var (N, Q_r a D)
- ▶ Měření PF, DPF/cos ϕ
- ▶ Napájení fází



Measure up





ENERGETICKÁ ÚČINNOST A MĚŘENÍ ÚSPOR

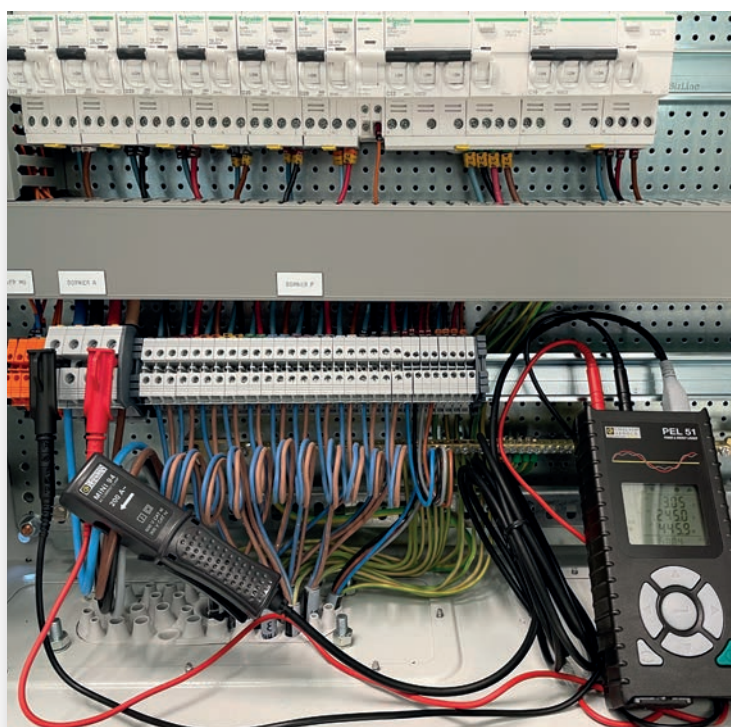
V celkové energetické bilanci budovy nebo závodu má spotřeba elektřiny často menší podíl než spotřeba topného oleje, plynu atd. Všechny společnosti a uživatelé elektrické energie mají hlavní elektroměr v odběrném místě dodavatele, ale jen velmi zřídka mají podružné měření a nikdy nejsou v bezpečí kvůli absenci měřicího místa. Na těchto bodech jsou umístěny záznamníky PEL, které provádějí měření.

RE2020 zvyšuje požadavky na ověřování a kontrolu energetických výdajů. Povinné audity velkých společností to po nich vyžadují. Řada velkých skupin se rozhodla pro přístup ISO50001, který tuto povinnost zahrnuje, a jde ještě dále, pokud jde o hledání úspor energie.

ERGONOMICKÝ A KOMPAKTNÍ



PEL 51



MĚŘENÍ ODPORU

Záznamy pořízené elektrickými měřicími zařízeními PEL50 jsou opatřeny časovým razítkem. Dosažený ekonomický zisk je tedy možné měřit jednoduše porovnáním záznamů před a po úpravě zařízení. Analýza záznamů pořízených přístrojem PEL50 před těmito úpravami odpovídá reprezentativnímu období používání. Poté lze provádět různé operace údržby, vylepšení elektrické sítě, zařízení atd.

Dobře umístěné zařízení PEL50 umožní rychlé určení míst nejvíce vyžadujících zásah, bez zbytečných časových ztrát. Následné období nám umožní zjistit, zda jsou použita řešení správná, dostatečná a především přesně změřit dosažené úspory.

FUNKCE

PEL51 a PEL52 jsou záznamníky výkonu. Tyto přístroje jsou určeny pro hledání zlepšení spotřeby elektrické energie.

Za tímto účelem zaznamenávají užitečná měření (napětí, proud, výkon a energii) pro dobrou diagnostiku. Komunikují prostřednictvím přístupového bodu wifi nebo serveru.

Připojení přes server IRD pro PEL50, první zařízení této řady v tomto formátu, které tuto funkci obsahuje.

Tato funkce byla k dispozici pouze u některých modelů PEL100 (viz podrobná uživatelská příručka IRD na webových stránkách společnosti Chauvin Arnoux).



MĚŘENÍ VÝKONU

- Měření činného výkonu P (W)
- Základního činného výkonu Pf (W)
- Základního jalového výkonu Qf (var)
- Nečinného výkonu N (var)
- Harmonického zkreslení D (var)
- Zdánlivého výkonu S (VA).
- A všechna související energetická měření.

ZÁZNAM

Záznam měření v rozmezí od 1 minuty do 1 hodiny, agregovaný, se provádí na kartu SD nebo SDHC. Data se načítají přímo v počítači.



KOMPATIBILNÍ PROUDOVÉ SNÍMAČE

	MN93	MN93A	Mini94	MA194-250	MA194-350	MA194-1000	A193-450	A193-800	C193
Rozsah	500 mA až 200 Aac	5 mA až 100 Aac	50 mA až 200 Aac	200 mA až 3 kAac	200 mA až 3 kAac	200 mA až 3 kAac	200 mA až 3 kAac	200 mA až 3 kAac	1 A až 1000 Aac
Průměr/délka	20 mm		16 mm	70 / 250 mm	100 / 350 mm	300 / 1000 mm	140 / 450 mm	250 / 800 mm	52 mm
61010	600 V CAT III / 300 V CAT IV		600 V CAT III / 300 V CAT IV	1000V CAT III / 600V CAT IV			1000 V CAT III / 600 V CAT IV		600 V CAT IV

KLEŠŤOVÝ AMPÉRMETR MINI94

Kleště Mini94 umožňují měření střídavého proudu od 50 mA do 200 A bez jakéhokoli zásahu do instalace (není třeba odpojovat měřený proud).

Díky svým vynikajícím vlastnostem přesnosti (zesílení a třída přesnosti fáze 0,2) jsou vhodné zejména pro měření proudu pomocí analyzátorů výkonu a energie. Lze je použít zejména ke kontrole měřičů spotřeby energie.

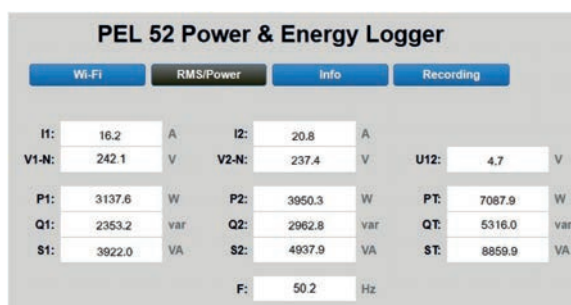


PROUDOVÉ KLEŠŤE MINI94

ROZHRAŇÍ WEBOVÉHO SERVERU

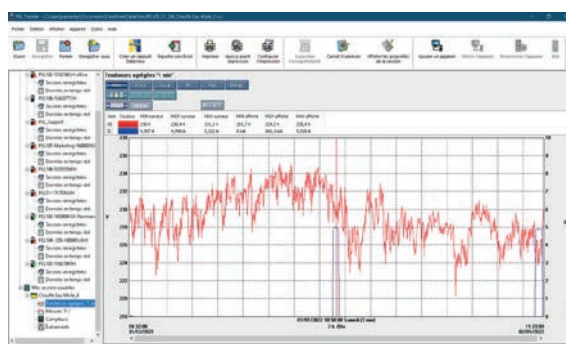
Obě zařízení mají tuto funkci režimu VNC. Jakmile znáte IP adresu zařízení PEL50, můžete zařízení ovládat z jakéhokoli webového prohlížeče (Chrome, Firefox... v systému Windows, Android... nebo iOS).

Na dotykové obrazovce můžete kliknout na požadovanou ikonu a přejít k různým měřením a nabídkám.



SOFTWARE PEL TRANSFER

Software PEL Transfer® poskytuje pohodlný způsob konfigurace, stahování a ukládání dat z klešťového přístroje do počítače. Pomocí přehledných a snadno použitelných dialogových oken se záložkami uživatel křivky prohlíží, ukládá a exportuje.





Modely	PEL51	PEL52
Obecné funkce	Podsvícený víceobrazkový LCD displej	
Displej	Podsvícený víceobrazkový LCD displej	
Typy instalací	Jednofázová	Dvoufázová nebo dvoucestná jednofázová
Počet kanálů	1V/1I	2V/2I
Modely	PEL51/52	
Obecné funkce		
Frekvence sítě	50 a 60 Hz	
Napětí	od 10 V do 690 V	
Rozsah proudu	Viz tabulka na předchozí straně	
Poměry	Ano	
Výkon / energie	P, Pf, N, S, Qf, D / až do 4 Exa	
Min - Max	Ano	
THD	Ano	
Doplňkové funkce		
Žádný sběr dat	1 měření:	
Agregace	od 1 min do 60 min	
Režim ukládání	Karta SD/SD-HC 8 GB (s možností rozšíření na 32 GB) Wifi (snadné připojení)	
Ethernet	Ano (přes Wifi)	
Bezpečnost	IEC61010/Kat III 600V	
Napájení	Během fáze měření (90 - 690 V)	
Baterie	NiMH - autonomie 1 h	
Rozměry	180 x 88 x 87 mm	
Hmotnost	400 g	
Kryt	IP54	

PŘÍSLUŠENSTVÍ / NÁHRADNÍ DÍLY

Software DataVIEW®.....	P01102095
Pouzdro S03.....	P01298076
Proudové kleště MN93.....	P011204 25B
Proudové kleště MN93A.....	P0112034B
Proudové kleště Mini94.....	P01106194
Proudové kleště C193.....	P01120323B
AmpFlex A193-450.....	P01120526B
AmpFlex A193-800.....	P01120531B
MiniFLEX MA194-250.....	P01120593
MiniFLEX MA194-350.....	P01120592
MiniFLEX MA194-1000.....	P01120594
Adaptér C8.....	P01103077
Síťový kabel C7.....	P01295174
SD karta.....	P01103078
Krokosvorka 2x.....	P01295457Z
PVC kabel s měřicím hrotem s izolovanou přímou zástrčkou Ø 4 mm typu samec 2x.....	P01295455Z

OBSAH BALENÍ

	PEL51 Záznamník výkonu s MA194	PEL52 Záznamník výkonu (pouze PEL52)
Pouzdro	▪	
Baterie (namontovaná)	▪	
SD karta	▪	▪
Červený napěťový vodič s banánkem	▪	▪
Černý napěťový vodič s banánkem	▪	▪
Modrý napěťový vodič s banánkem	▪	▪
flexibilní snímač střídavého proudu typu MA194-250	1	0
krokosvorky	2	3
napájecí kabel typ C7	▪	▪
adaptér C8	▪	▪
bezpečnostní list	▪	▪
protokol o zkoušce	▪	▪
vícejazyčná stručná úvodní příručka	▪	▪
návod k použití ve více jazycích	K dispozici ke stažení na našich webových stránkách.	
software pro přenos a správu dat.	K dispozici ke stažení na našich webových stránkách	
Katalogové číslo	P011571 66	P011571 67

OBSAH BALENÍ PEL51



906219684 - FM - 09/22 - Nesmluvní dokument



GHV Trading, spol. s r. o.
Edisonova 3
612 00 Brno

Tel. CZ: +420 541 235 532-4

Tel. SK: +421 255 640 293

e-mail: ghv@ghvtrading.cz, ghv@ghvtrading.sk

www: www.ghvtrading.cz, www.ghvtrading.sk

FRANCE

Chauvin Arnoux

12-16 rue Sarah Bernhardt

92600 Asnières-sur-Seine

Tél.: +33 1 44 85 44 85

Fax: +33 1 46 27 73 89

info@chauvin-arnoux.fr

www.chauvin-arnoux.fr

