

FB21

HASIČSKÁ TERMOKAMERA

SNADNÉ OVLÁDÁNÍ
V HASIČSKÝCH RUKAVICÍCH



PRO KOUŘOVÉ SYSTÉMY



PRO HASIČSKÝ ZÁCHRANNÝ SBOR



PRO STAVEBNÍ KONSTRUKCE

VYSOKÁ KVALITA OBRAZU

Vysoce citlivý (NETD < 40 mK) VOx a optimalizované vylepšování obrazu algoritmy, které poskytují jasné tepelné snímky

NETD <

40 mK

3,2" BAREVNÝ DISPLAY

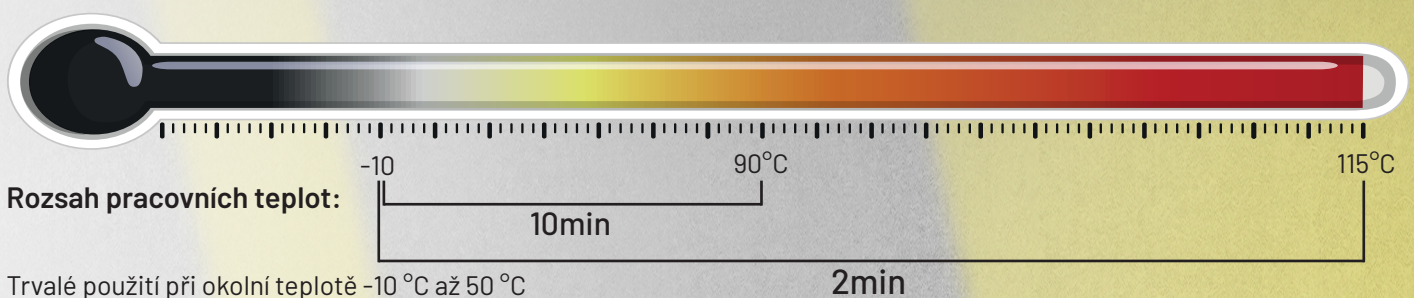
Detaily snímků si můžete prohlédnout na velkém displeji LCD, který patří ke špičce ve své třídě.

3.2"

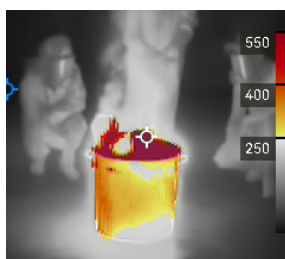
ROBUSTNÍ A ODOLNÁ KONSTRUKCE

Stupeň krytí IP65 pro ochranu proti vodě a prachu. Díky ochraně proti pádu z výšky 2 metrů je vhodný do náročného prostředí.

IP 65

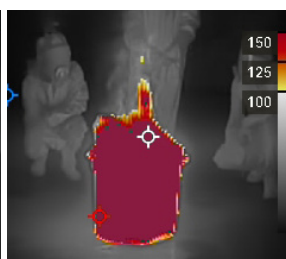


8 BAREVNÝCH PALET POSKYTUJE RŮZNÉ MOŽNOSTI ZOBRAZENÍ OBRÁZKŮ



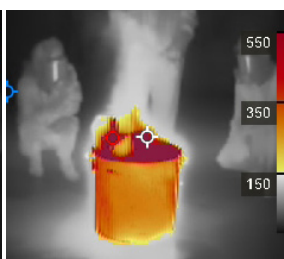
DETEKCE OHNĚ

Pro scény s vyššími teplotami pozadí, kde jsou přítomny otevřené plameny, zejména u požárů staveb.



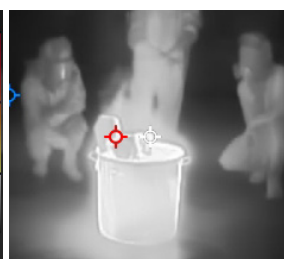
ZÁCHRANA

Pro použití v situacích s nižší teplotou, jako jsou počáteční záchranné práce po dopravních nehodách, pátrání v zalesněných oblastech apod.



ZÁKLADNÍ

Pro počáteční požární zásah a záchranné operace; barvy představují teplotu.



HORKÁ BÍLÁ

Stejně zobrazení teploty jako v základním režimu, ale ve stupních šedi. Teplota bílých ploch je vyšší.



HORKÁ ČERNÁ

Stejně zobrazení teploty jako v základním režimu, ale ve stupních šedi. Teplota černých ploch je vyšší.



HORKÁ PLOCHA

Slouží k vyhledávání hotspotů. Nejžhavějších 20 % scény je zbarveno červeně.



STUDENÁ PLOCHA

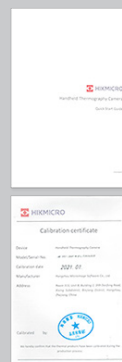
Slouží k vyhledávání studených míst při požáru, jako jsou proudy plynu, které mohou poskytovat kyslík nebo palivo pro hoření.



STAVBY

Používá se pro analýzu a zjišťování stavů souvisejících s budovami. Mohou poskytnout informace o konstrukci, strojním zařízení, potrubí apod.

OBSAH BALENÍ



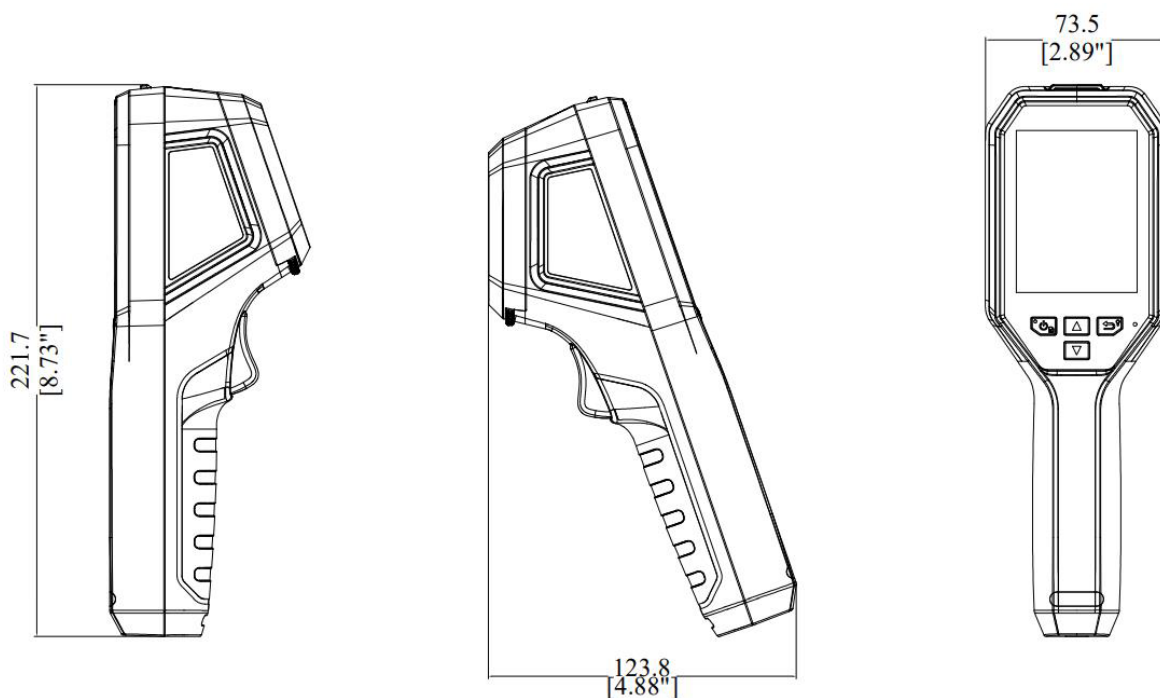
- Termokamera s řemínkem
- Napájecí zdroj
- Zástrčky pro mezinárodní použití (US/EU/UK/AU/CN) pro napájecí zdroj

- USB 2.0 A na USB
- Type-C kabel
- Kalibrační certifikát
- Návod k obsluze

TECHNICKÉ ÚDAJE

ZÁKLADNÍ PARAMETRY		FB21
MODUL MĚŘENÍ TEPLoty	Rozlišení IR	256 x 192 (49,152 pixelů)
	Citlivost NETAD	<40 mK (@ 25°C, F#=1,0)
	Frekvence snímků	25 Hz
	Rozměr pixelu	12 μm
	Spektrální rozsah	7,5 až 14 μm
	Ohnisková vzdálenost	3,6 mm
	Clona	F1.0
	Zorné pole (FOV)	37,2°x50,0°
	Prostorové rozlišení (FOV)	3,3 mrad
	Minimální vzdálenost ostření	0,3 m (0,98 ft)
	Ostření	Pevné
MODUL VIDITELNÉHO SPEKTRA	Displej	240 x 320 rozlišení, 3,2" LCD obrazovka
	Obrazová kamera	1600 x 1200 (2 MP)
	Barevné palety	Základní, Horká černá, Horká bílá, Detekce ohně, Záchrana, Horká plocha, Studená plocha, Stavby
	Režimy obrazu	Tepelné/Vizuální/Fúzní/P
MĚŘENÍ A ANALÝZA	Teplotní rozsah	-20°C až 550°C (-4°F až 1022°F)
	Přesnost	Max. (± 2°C/3,6°F, ± 2%), při okolní teplotě 15°C až 35°C (59°F až 95°F) a teplotou objektu nad 0°C (32°F)
	Automatické měřicí body	Středový bod, Nejteplejší bod, Nejstudenější bod Definovatelné uživatelem: 3 místa
Paměť	Typ paměti	Vestavěná 16 GB flash paměť
	Kapacita	Přibližně 90 000 snímků
OBECNÉ	USB rozhraní	USB Typ-C
	Typ akumulátoru	Výměnný a dobijecí Li-ion akumulátor
	Provozní doba	Přibližně 6 h
	Doba dobíjení	Přibližně 3 h do plného nabití
	Krytí	IP65
	Pádová odolnost	2 m (6,56 ft)
	LED světlo	Ano

ROZMĚRY v mm (palcích)



ÚDAJE PRO OBJEDNÁVKU

Hikmicro FB21

HM.308200527

HM-TF52-3AQF-FB21



GHV Trading, spol. s r. o.

Edisonova 3, 612 00 Brno, Česká republika

ČESKÁ REPUBLIKA

SLOVENSKÁ REPUBLIKA

+420 541 235 532-4
ghv@ghvtrading.cz
www.ghvtrading.cz

+421 255 640 293
ghv@ghvtrading.sk
www.ghvtrading.sk

