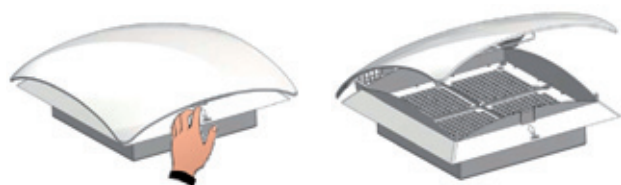


# Střešní ventilátor řada RFP 018

Martin Gross, GHV Trading, spol. s r.o.

Výrobce komponent pro řízení tepla v rozváděčích STEGO Elektrotechnik GmbH uvedl na trh nový typ střešního ventilátoru s filtrem, který se odlišuje od ostatních výrobců moderním vzhledem. Tento ventilátor zajišťuje efektivní odtažení teplého vzduchu z rozváděčové skříně, který vzniká ze ztrátových výkonů elektrických komponent zařízení. Chrání tak elektrická či elektronická zařízení před přehřátím a zajišťuje jejich dlouhodobou a spolehlivou funkci.

Nový typ je vyráběn s plastovým krytem z kvalitního, samozhášivého plastu, s vysokou odolností vůči nárazům, vlivům počasí i UV záření. Konstrukce i tvar krytu umožňuje maximálně efektivní proudění vzduchu. Kryt je vybaven zámkem typu „zmáčknout a otevřít“. Lze jej snadno otevřít zvenku, bez použití nářadí. Tento mechanismus umožňuje obsluhu snadnou a rychlou výměnu filtrační vložky při jejím znečištění.



Obr. 1 Otevření krytu ventilátoru systémem „push to open“

Použitím plastu v konstrukci ventilátoru byla snížena jeho hmotnost a také bylo dosaženo nižší ceny, než u dosud dodávaného střešního ventilátoru typu RFF 018.

Nový střešní ventilátor RFP 018 je dostupný ve dvou verzích:

- 1) typ se 4 axiálními ventilátory o výkonu 300m<sup>3</sup>/h
- 2) typ s 1 axiálním ventilátorem o výkonu 500 m<sup>3</sup>/h



Obr. 2 Střešní ventilátor RFP 01860.0-00, čtyřmotorový, výkon 300 m<sup>3</sup>/h

Nevýhodou čtyřmotorového střešního ventilátoru je vyšší cena oproti jednomotorovému a výkonnějšímu ventilátoru. Naopak velkou výhodou této verze je nízká provozní hluchost a vysoká spolehlivost. V případě poruchy jednoho motoru není ohrožena ventilační funkce. Zbývající tři ventilátory zajistí dostatečné proudění vzduchu pro odvětrání vnitřního prostoru skříně. Pro některé aplikace jsou nízká provozní hluchost a spolehlivost velmi důležitými parametry. Použití střešního ventilátoru se čtyřmi motory je v těchto případech velmi dobré řešení. Navíc konstrukce ventilátoru minimálně zasahuje do vnitřního prostoru skříně.



Obr. 3 Střešní ventilátor RFP 01861.0-00, jednomotorový, výkon 500 m<sup>3</sup>/h

Výstupní filtr bez ventilátoru REP 11860.0-00 je určen pouze pro pasivní způsob ventilace. Teplý vzduch, vyprodukovaný ztrátovými výkony součástí zařízení, stoupá ke stropu a uniká přes výstupní filtr. Samovolná cirkulace vzduchu zabraňuje akumulaci tepla v rozváděči. Minimální zástavná hloubka (11 mm) nezabírá zbytečně vnitřní prostor skříně.

Závěrem je nutno upozornit, že střešní ventilátor či výstupní filtr je zapotřebí provozovat současně s jiným ventilátorem (např. FF 01803.0-00) nebo vstupní mřížkou (např. EF 11803.0-00), umístěné ve spodní části skříně. Důvodem je vyrovnání tlaku vzduchu ve skříně a jeho řízené proudění přes filtry mřížek. Nečistoty neproniknou přes různé netěsnosti do skříně, kde mohou způsobit nežádoucí problémy, ale zůstávají zachyceny na vstupu. Také proudění vzduchu je efektivní, zajišťující odstranění nadměrného tepla a jeho odvod mimo skříně.

Veškeré další informace o produktech pro řízení tepla v rozváděčích můžete najít na internetových stránkách [www.ghvtrading.cz](http://www.ghvtrading.cz) společnosti GHV Trading, spol. s r.o., která nabízí rozsáhlý sortiment komponentů a měřících přístrojů pro rozváděče.